

## VIVIENDA BIENESTAR

VIVIENDA  
BIENESTAR

REGIÓN: VALLES CENTRALES  
 MUNICIPIO: VILLA DE ZAACHILA  
 LOCALIDAD: Emiliano Zapata  
 OBRA: CONSTRUCCIÓN DE CUARTO PARA COCINA, EN LA LOCALIDAD EMILIANO ZAPATA, MUNICIPIO VILLA DE ZAACHILA.

No. LICITACIÓN: EO-XX079-2025  
 OF. SF/SPIP/DPIP/CPCS/DPCSUSG/FISE/0877/2025  
 AUTORIZACIÓN:  
 NUM. OBRA: FISE/0877/251603/2025

## CATÁLOGO DE CONCEPTOS

Código	Concepto	Unidad	Cantidad	P. Unitario	Importe	%
A	<b>PRELIMINARES</b>					
A01	TRAZO Y NIVELACIÓN MANUAL, PARA ESTABLECER EJES DE REFERENCIA, BANCOS DE NIVEL, INCLUYE: MATERIALES, MANO DE OBRA, EQUIPO, HERRAMIENTA Y TODO LO NECESARIO PARA SU CORRECTA EJECUCIÓN.	M2	64.05			
<b>TOTAL DE PRELIMINARES</b>						
B	<b>CIMENTACIÓN</b>					
B01	EXCAVACIÓN PARA CEPA, EN MATERIAL INVESTIGADO EN OBRA POR MEDIOS MANUALES PARA CADENA DE DESPLANTE (CD DE 15 X 15 CM), INCLUYE: AFINE DE TALUDES, TRASPALO Y EXTRACCIÓN A BORDE DE ZANJA, LIMPIEZA, MANO DE OBRA, EQUIPO, HERRAMIENTA Y TODO LO NECESARIO PARA SU CORRECTA EJECUCIÓN.	M3	4.35			
B02	PLANTILLA DE 5 CMS DE ESPESOR A BASE DE CONCRETO SIMPLE HECHO EN OBRA DE RESISTENCIA F'C=100 KG/CM2, INCLUYE: MATERIAL, HERRAMIENTA, MANO DE OBRA, EQUIPO, HERRAMIENTA Y TODO LO NECESARIO PARA SU CORRECTA EJECUCIÓN.	M2	3.20			
B03	ZAPATA AISLADA DE 40 X 40 CM. EN CIMENTACIÓN DE 10 CM. DE ESPESOR CONCRETO F'C=250 KG/CM2, ARMADO CON VARILLA DE 3/8 A CADA 15 CM EN AMBOS SENTIDOS, INCLUYE: MATERIALES, ACARREOS, NIVELACIÓN, CIMBRADO, COLADO, MANO DE OBRA, EQUIPO, HERRAMIENTA Y TODO LO NECESARIO PARA SU CORRECTA EJECUCIÓN.	PZA	20.00			
B04	CADENA DE DESPLANTE (CD) DE 15X15 CM DE SECCIÓN CON CONCRETO HECHO EN OBRA, F'C=200 KG/CM2, ARMADO A BASE DE ARMADURA 15X15-4 MAYOR A Fy=5000 KG/CM2, ACABADO COMÚN. INCLUYE: MATERIALES, ACARREOS, CORTES, DESPERDICIOS, AMARRES, CIMBRADO, SEPARADORES, DESMOLDANTE, COLADO, VIBRADO, CURADO, DESCIMBRADO, MANO DE OBRA, EQUIPO, HERRAMIENTA Y TODO LO NECESARIO PARA SU CORRECTA EJECUCIÓN.	ML	54.00			
B05	RELLENO DE EXCAVACIONES CON MATERIAL PRODUCTO DE LA EXCAVACIÓN, COMPACTADO CON PISÓN DE MANO EN CAPAS NO MAYORES A 15 CMS. INCLUYE: MANO DE OBRA, EQUIPO, HERRAMIENTA Y TODO LO NECESARIO PARA SU CORRECTA EJECUCIÓN.	M3	3.25			

## VIVIENDA BIENESTAR

VIVIENDA  
BIENESTAR

REGIÓN: VALLES CENTRALES  
MUNICIPIO: VILLA DE ZAACHILA  
LOCALIDAD: Emiliano Zapata  
OBRA:

CONSTRUCCIÓN DE CUARTO PARA COCINA, EN LA LOCALIDAD EMILIANO ZAPATA, MUNICIPIO VILLA DE ZAACHILA.

No. LICITACIÓN: EO-XX079-2025  
OF. SF/SPIP/DPIP/CPCS/DPCSUSG/FISE/0877/2025  
AUTORIZACIÓN:  
NUM. OBRA: FISE/0877/251603/2025

## CATÁLOGO DE CONCEPTOS

Código	Concepto	Unidad	Cantidad	P. Unitario	Importe	%
B-06	PISO FIRME DE CONCRETO HECHO EN OBRA, DE RESISTENCIA $F'C=150$ KG/CM <sup>2</sup> DE 10 CM DE ESPESOR, ACABADO ESCOBILLADO, INCLUYE: PREPARACIÓN DE LA SUPERFICIE, ARENA LIMPIA, GRAVA DE LA REGIÓN T.M.A. 3/4", NIVELACIÓN CON MATERIAL DEL SITIO, PARA LLEGAR NIVEL DE PISO, COMPACTACIÓN, CIMBRADO Y DESCIMBRADO, COLADO Y CURADO, ASÍ COMO EL ACARREO DE LOS MATERIALES HASTA EL LUGAR DE LA EJECUCIÓN DE LA OBRA, HERRAMIENTA MENOR, MAQUINARIA Y EQUIPO, MANO DE OBRA, ACARREO DE SOBANTES A TIRO LIBRE FUERA DE LA OBRA Y TODO LO NECESARIO PARA SU CORRECTA EJECUCIÓN.	M2	36.35			
C	<b>ESTRUCTURA</b>					
C01	MURO DE 14 CMS. DE ESPESOR A BASE DE TABICÓN 10X14X28 CMS. DE CEMENTO, ACABADO APARENTE, JUNTEADO CON MORTERO C-A PROP. 1:5, INCLUYE: ANDAMIOS, ACARREO DENTRO DE LA OBRA, HERRAMIENTA, MANO DE OBRA, EQUIPO, HERRAMIENTA Y TODO LO NECESARIO PARA SU CORRECTA EJECUCIÓN.	M2	47.50			
C02	CASTILLO K DE CONCRETO $F'C=200$ KG/CM2 15X15 CM. ARMADO CON ARMADURA 15X15-4 $F'y=5000$ KG/CM2, INCLUYE: ANCLAJES, MATERIAL, EQUIPO, MANO DE OBRA, HERRAMIENTA, CIMBRADO, COLADO, DESCIMBRADO, CURADO, MANO DE OBRA, HERRAMIENTA Y TODO LO NECESARIO PARA SU CORRECTA EJECUCIÓN.	ML	64.50			
C03	CADENA INTERMEDIA "CI" DE 15X15 CM DE CONCRETO HECHO EN OBRA, $F'C=200$ KG/CM2, ARMADO CON ARMADURA 15X15-4, ACABADO APARENTE, INCLUYE: MATERIALES, HABILITADO DE ACERO, CIMBRADO, SEPARADORES, DESMOLDANTE, ACARREOS, CORTES, DESPERDICIOS, AMARRES, COLADO, VIBRADO, CURADO DESCIMBRADO, MANO DE OBRA, EQUIPO, HERRAMIENTA Y TODO LO NECESARIO PARA SU CORRECTA EJECUCIÓN.	ML	27.00			
C04	CADENA DE CERRAMIENTO "CC" DE 15X15 CM DE CONCRETO HECHO EN OBRA, $F'C=200$ KG/CM2, ARMADO CON ARMADURA 15X15-4, ACABADO APARENTE, INCLUYE: MATERIALES, HABILITADO DE ACERO, CIMBRADO, SEPARADORES, DESMOLDANTE, ACARREOS, CORTES, DESPERDICIOS, AMARRES, COLADO, VIBRADO, CURADO DESCIMBRADO, MANO DE OBRA, EQUIPO, HERRAMIENTA Y TODO LO NECESARIO PARA SU CORRECTA EJECUCIÓN.	ML	13.50			

VIVIENDA BIENESTAR



VIVIENDA  
BIENESTAR

REGIÓN: VALLES CENTRALES  
MUNICIPIO: VILLA DE ZAACHILA  
LOCALIDAD: Emiliano Zapata  
OBRA:

CONSTRUCCIÓN DE CUARTO PARA COCINA, EN LA LOCALIDAD EMILIANO ZAPATA, MUNICIPIO VILLA DE ZAACHILA.

No. LICITACIÓN: EO-XX079-2025  
OF. SF/SPIP/DPIP/CPCS/DPCSUSG/FISE/0877/2025  
AUTORIZACIÓN:  
NUM. OBRA: FISE/0877/251603/2025

CATÁLOGO DE CONCEPTOS

Código	Concepto	Unidad	Cantidad	P. Unitario	Importe	%
--------	----------	--------	----------	-------------	---------	---

TOTAL DE CIMENTACIÓN

D CUBIERTA

SUMINISTRO Y COLOCACIÓN DE PERFIL TUBULAR DE 3"X1 1/2" CAL. 18, ACABADO CON PRIMER ANTICORROSIVO Y TODO LO NECESARIO PARA SOPORTE DE CUBIERTA, INCLUYE: MATERIALES, ELEVACIÓN DE MATERIALES, EQUIPO, MANO DE OBRA, HERRAMIENTA Y EN GENERAL TODO LO NECESARIO PARA SU CORRECTA EJECUCIÓN.

D01

ML

75.00

SUMINISTRO Y COLOCACIÓN DE LÁMINA GALVATEJA DE 3.66 X 1.10 MTS. FIJACIÓN A SOPORTE ESTRUCTURAL, MEDIANTE PIJAS PUNTA DE BROCA DE 1" X 1 1/4". INCLUYE: MATERIALES, ELEVACIÓN DE MATERIALES, MANO DE OBRA, EQUIPO, HERRAMIENTA Y TODO LO NECESARIO PARA SU CORRECTA EJECUCIÓN.

D02

M2

64.05

TOTAL CUBIERTA

## VIVIENDA BIENESTAR

VIVIENDA  
BIENESTAR

REGIÓN: VALLES CENTRALES  
MUNICIPIO: VILLA DE ZAACHILA  
LOCALIDAD: Emiliano Zapata  
OBRA:

CONSTRUCCIÓN DE CUARTO PARA COCINA, EN LA LOCALIDAD EMILIANO ZAPATA, MUNICIPIO VILLA DE ZAACHILA.

No. LICITACIÓN: EO-XX079-2025  
OF. SF/SPIP/DPIP/CPCS/DPCSUSG/FISE/0877/2025  
AUTORIZACIÓN:  
NUM. OBRA: FISE/0877/251603/2025

## CATÁLOGO DE CONCEPTOS

Código	Concepto	Unidad	Cantidad	P. Unitario	Importe	%
E	<b>ÁREA DE ESTUFA</b>					
	BASE PARA ESTUFA, MEDIANTE LOSA DE 7 CMS DE ESPESOR DE CONCRETO HECHO EN OBRA DE RESISTENCIA F'C=200 KG/CM2, REFORZADO CON MALLA ELECTROSOLDADA 6X6-10/10. EMPOTRADA A MURO PARA RECIBIR ESTUFA. MURO LATERAL DE 1.00 MTS DE ALTURA Y 0.75 MTS DE ANCHO, DE TABICÓN PESADO DE 14 CMS DE ESPESOR ACABADO APARENTE, JUNTEADO CON MORTERO C-A PROP. 1:5, INCLUYE: MATERIAL, HERRAMIENTA, MANO DE OBRA, EQUIPO Y HERRAMIENTA, TODO LO NECESARIO PARA SU CORRECTA EJECUCIÓN.	PZA	5.00			
E01						
	<b>TOTAL ÁREA DE ESTUFA</b>					
F	<b>LIMPIEZA</b>					
	LIMPIEZA GRUESA DE LA OBRA PARA ENTREGA, INCLUYE: MATERIALES, MANO DE OBRA, EQUIPO, HERRAMIENTA Y TODO LO NECESARIO PARA SU CORRECTA EJECUCIÓN.	M2	64.05			
F01						
	<b>TOTAL LIMPIEZA</b>					
	<b>SUBTOTAL</b>					
	<b>I.V.A. 16.00%</b>					
	<b>TOTAL DEL PRESUPUESTO</b>					

## VIVIENDA BIENESTAR

VIVIENDA  
BIENESTAR

REGIÓN: VALLES CENTRALES  
MUNICIPIO: VILLA DE ZAACHILA  
LOCALIDAD: Colonia del Bosque  
OBRA:

CONSTRUCCIÓN DE CUARTO PARA COCINA, EN LA LOCALIDAD COLONIA DEL BOSQUE, MUNICIPIO  
VILLA DE ZAACHILA.

No. LICITACIÓN: EO-XX079-2025  
OF. SF/SPIP/DPIP/CPCS/DPCSUSG/FISE/0877/2025

AUTORIZACIÓN:  
NUM. OBRA: FISE/0877/251604/2025

## CATÁLOGO DE CONCEPTOS

Código	Concepto	Unidad	Cantidad	P. Unitario	Importe	%
<b>A</b>	<b>PRELIMINARES</b>					
A01	TRAZO Y NIVELACIÓN MANUAL, PARA ESTABLECER EJES DE REFERENCIA, BANCOS DE NIVEL, INCLUYE: MATERIALES, MANO DE OBRA, EQUIPO, HERRAMIENTA Y TODO LO NECESARIO PARA SU CORRECTA EJECUCIÓN.	M2	153.72			
	<b>TOTAL DE PRELIMINARES</b>					
<b>B</b>	<b>CIMENTACIÓN</b>					
B01	EXCAVACIÓN PARA CEPA, EN MATERIAL INVESTIGADO EN OBRA POR MEDIOS MANUALES PARA CADENA DE DESPLANTE (CD DE 15 X 15 CM), INCLUYE: AFINE DE TALUDES, TRASPALEO Y EXTRACCIÓN A BORDE DE ZANJA, LIMPIEZA, MANO DE OBRA, EQUIPO, HERRAMIENTA Y TODO LO NECESARIO PARA SU CORRECTA EJECUCIÓN.	M3	10.44			
B02	PLANTILLA DE 5 CMS DE ESPESOR A BASE DE CONCRETO SIMPLE HECHO EN OBRA DE RESISTENCIA F'C=100 KG/CM2, INCLUYE: MATERIAL, HERRAMIENTA, MANO DE OBRA, EQUIPO, HERRAMIENTA Y TODO LO NECESARIO PARA SU CORRECTA EJECUCIÓN.	M2	7.68			
B03	ZAPATA AISLADA DE 40 X 40 CM. EN CIMENTACIÓN DE 10 CM. DE ESPESOR CONCRETO F'C=250 KG/CM2, ARMADO CON VARILLA DE 3/8 A CADA 15 CM EN AMBOS SENTIDOS, INCLUYE: MATERIALES, ACARREOS, NIVELACIÓN, CIMBRADO, COLADO, MANO DE OBRA, EQUIPO, HERRAMIENTA Y TODO LO NECESARIO PARA SU CORRECTA EJECUCIÓN.	PZA	48.00			
B04	CADENA DE DESPLANTE (CD) DE 15X15 CM DE SECCIÓN CON CONCRETO HECHO EN OBRA, F'C=200 KG/CM2, ARMADO A BASE DE ARMADURA 15X15-4 MAYOR A Fy=5000 KG/CM2, ACABADO COMÚN. INCLUYE: MATERIALES, ACARREOS, CORTES, DESPERDICIOS, AMARRES, CIMBRADO, SEPARADORES, DESMOLDANTE, COLADO, VIBRADO, CURADO, DESCIMBRADO, MANO DE OBRA, EQUIPO, HERRAMIENTA Y TODO LO NECESARIO PARA SU CORRECTA EJECUCIÓN.	ML	129.60			
B05	RELLENO DE EXCAVACIONES CON MATERIAL PRODUCTO DE LA EXCAVACIÓN, COMPACTADO CON PISÓN DE MANO EN CAPAS NO MAYORES A 15 CMS. INCLUYE: MANO DE OBRA, EQUIPO, HERRAMIENTA Y TODO LO NECESARIO PARA SU CORRECTA EJECUCIÓN.	M3	7.80			

## VIVIENDA BIENESTAR


**VIVIENDA  
BIENESTAR**

REGIÓN: VALLES CENTRALES  
MUNICIPIO: VILLA DE ZAACHILA  
LOCALIDAD: Colonia del Bosque  
OBRA:

CONSTRUCCIÓN DE CUARTO PARA COCINA, EN LA LOCALIDAD COLONIA DEL BOSQUE, MUNICIPIO  
VILLA DE ZAACHILA.

No. LICITACIÓN: EO-XX079-2025  
OF. SF/SPIP/DPIP/CPCS/DPCSIJSG/FISE/0877/2025  
AUTORIZACIÓN:  
NUM. OBRA: FISE/0877/251604/2025

## CATÁLOGO DE CONCEPTOS

Código	Concepto	Unidad	Cantidad	P. Unitario	Importe	%
B-06	PISO FIRME DE CONCRETO HECHO EN OBRA, DE RESISTENCIA F'C=150 KG/CM <sup>2</sup> DE 10 CM DE ESPESOR, ACABADO ESCOBILLADO, INCLUYE: PREPARACIÓN DE LA SUPERFICIE, ARENA LIMPIA, GRAVA DE LA REGIÓN T.M.A. 3/4", NIVELACIÓN CON MATERIAL DEL SITIO, PARA LLEGAR NIVEL DE PISO, COMPACTACIÓN, CIMBRADO Y DESCIMBRADO, COLADO Y CURADO, ASÍ COMO EL ACARREO DE LOS MATERIALES HASTA EL LUGAR DE LA EJECUCIÓN DE LA OBRA, HERRAMIENTA MENOR, MAQUINARIA Y EQUIPO, MANO DE OBRA, ACARREO DE SOBREPANTES A TIRO LIBRE FUERA DE LA OBRA Y TODO LO NECESARIO PARA SU CORRECTA EJECUCIÓN.	M2	87.24			
C	<b>ESTRUCTURA</b>					
C01	MURO DE 14 CMS. DE ESPESOR A BASE DE TABICÓN 10X14X28 CMS. DE CEMENTO, ACABADO APARENTE, JUNTEADO CON MORTERO C-A PROP. 1:5, INCLUYE: ANDAMIOS, ACARREO DENTRO DE LA OBRA, HERRAMIENTA, MANO DE OBRA, EQUIPO, HERRAMIENTA Y TODO LO NECESARIO PARA SU CORRECTA EJECUCIÓN.	M2	114.00			
C02	CASTILLO K DE CONCRETO F'C=200 KG/CM <sup>2</sup> 15X15 CM. ARMADO CON ARMADURA 15X15-4 F'y=5000 KG/CM <sup>2</sup> , INCLUYE: ANCLAJES, MATERIAL, EQUIPO, MANO DE OBRA, HERRAMIENTA, CIMBRADO, COLADO, DESCIMBRADO, CURADO, MANO DE OBRA, HERRAMIENTA Y TODO LO NECESARIO PARA SU CORRECTA EJECUCIÓN.	ML	154.80			
C03	CADENA INTERMEDIA "CI" DE 15X15 CM DE CONCRETO HECHO EN OBRA, F'C=200 KG/CM <sup>2</sup> , ARMADO CON ARMADURA 15X15-4, ACABADO APARENTE, INCLUYE: MATERIALES, HABILITADO DE ACERO, CIMBRADO, SEPARADORES, DESMOLDANTE, ACARREOS, CORTES, DESPERDICIOS, AMARRES, COLADO, VIBRADO, CURADO DESCIMBRADO, MANO DE OBRA, EQUIPO, HERRAMIENTA Y TODO LO NECESARIO PARA SU CORRECTA EJECUCIÓN.	ML	64.80			
C04	CADENA DE CERRAMIENTO "CC" DE 15X15 CM DE CONCRETO HECHO EN OBRA, F'C=200 KG/CM <sup>2</sup> , ARMADO CON ARMADURA 15X15-4, ACABADO APARENTE, INCLUYE: MATERIALES, HABILITADO DE ACERO, CIMBRADO, SEPARADORES, DESMOLDANTE, ACARREOS, CORTES, DESPERDICIOS, AMARRES, COLADO, VIBRADO, CURADO DESCIMBRADO, MANO DE OBRA, EQUIPO, HERRAMIENTA Y TODO LO NECESARIO PARA SU CORRECTA EJECUCIÓN.	ML	32.40			

## VIVIENDA BIENESTAR

VIVIENDA  
BIENESTAR

REGIÓN: VALLES CENTRALES

MUNICIPIO: VILLA DE ZAACHILA

LOCALIDAD: Colonia del Bosque

OBRA: CONSTRUCCIÓN DE CUARTO PARA COCINA, EN LA LOCALIDAD COLONIA DEL BOSQUE, MUNICIPIO  
VILLA DE ZAACHILA.

No. LICITACIÓN: EO-XX079-2025

OF. SF/SPIP/DPIP/CPCS/DPCSIJSG/FISE/0877/2025

AUTORIZACIÓN:

NUM. OBRA: FISE/0877/251604/2025

## CATÁLOGO DE CONCEPTOS

Código	Concepto	Unidad	Cantidad	P. Unitario	Importe	%
--------	----------	--------	----------	-------------	---------	---

## TOTAL DE CIMENTACIÓN

## D CUBIERTA

SUMINISTRO Y COLOCACIÓN DE PERFIL TUBULAR DE 3"X1 1/2" CAL. 18, ACABADO CON PRIMER ANTICORROSIVO Y TODO LO NECESARIO PARA SOPORTE DE CUBIERTA, INCLUYE: MATERIALES, ELEVACIÓN DE MATERIALES, EQUIPO, MANO DE OBRA, HERRAMIENTA Y EN GENERAL TODO LO NECESARIO PARA SU CORRECTA EJECUCIÓN.

D01

ML

180.00

SUMINISTRO Y COLOCACIÓN DE LÁMINA GALVATEJA DE 3.66 X 1.10 MTS. FIJACIÓN A SOPORTE ESTRUCTURAL, MEDIANTE PIJAS PUNTA DE BROCA DE 1" X 1 1/4". INCLUYE: MATERIALES, ELEVACIÓN DE MATERIALES, MANO DE OBRA, EQUIPO, HERRAMIENTA Y TODO LO NECESARIO PARA SU CORRECTA EJECUCIÓN.

D02

M2

153.72

## TOTAL CUBIERTA



**VIVIENDA BIENESTAR**



**VIVIENDA  
BIENESTAR**

**REGIÓN:** VALLES CENTRALES  
**MUNICIPIO:** VILLA DE ZAACHILA  
**LOCALIDAD:** Colonia del Bosque  
**OBRA:**

CONSTRUCCIÓN DE CUARTO PARA COCINA, EN LA LOCALIDAD COLONIA DEL BOSQUE, MUNICIPIO  
VILLA DE ZAACHILA.

**No. LICITACIÓN:** EO-XX079-2025  
**OF.** SF/SPIP/DPIP/CPCS/DPCSIJSG/FISE/0877/2025  
**AUTORIZACIÓN:**  
**NUM. OBRA:** FISE/0877/251604/2025

**CATÁLOGO DE CONCEPTOS**

Código	Concepto	Unidad	Cantidad	P. Unitario	Importe	%
<b>E</b>	<b>ÁREA DE ESTUFA</b>					
	BASE PARA ESTUFA, MEDIANTE LOSA DE 7 CMS DE ESPESOR DE CONCRETO HECHO EN OBRA DE RESISTENCIA F'C=200 KG/CM2, REFORZADO CON MALLA ELECTROSOLDADA 6X6-10/10. EMPOTRADA A MURO PARA RECIBIR ESTUFA. MURO LATERAL DE 1.00 MTS DE ALTURA Y 0.75 MTS DE ANCHO, DE TABICÓN PESADO DE 14 CMS DE ESPESOR ACABADO APARENTE, JUNTEADO CON MORTERO C-A PROP. 1:5, INCLUYE: MATERIAL, HERRAMIENTA, MANO DE OBRA, EQUIPO Y HERRAMIENTA, TODO LO NECESARIO PARA SU CORRECTA EJECUCIÓN.					
E01		PZA	12.00			
	<b>TOTAL ÁREA DE ESTUFA</b>					
<b>F</b>	<b>LIMPIEZA</b>					
	LIMPIEZA GRUESA DE LA OBRA PARA ENTREGA, INCLUYE: MATERIALES, MANO DE OBRA, EQUIPO, HERRAMIENTA Y TODO LO NECESARIO PARA SU CORRECTA EJECUCIÓN.					
F01		M2	153.72			
	<b>TOTAL LIMPIEZA</b>					
	<b>SUBTOTAL</b>					
	<b>I.V.A. 16.00%</b>					
	<b>TOTAL DEL PRESUPUESTO</b>					



VIVIENDA BIENESTAR



VIVIENDA  
BIENESTAR

REGIÓN: VALLES CENTRALES  
MUNICIPIO: VILLA DE ZAACHILA  
LOCALIDAD: Vicente Guerrero  
OBRA: CONSTRUCCIÓN DE CUARTO PARA COCINA, EN LA LOCALIDAD VICENTE GUERRERO, MUNICIPIO VILLA DE ZAACHILA.

No. LICITACIÓN: EO-XX079-2025  
OF. SF/SPIP/DPIP/CPCS/DPCSUSG/FISE/0877/2025  
AUTORIZACIÓN:  
NUM. OBRA: FISE/0877/251605/2025

CATÁLOGO DE CONCEPTOS

Código	Concepto	Unidad	Cantidad	P. Unitario	Importe	%
A	<b>PRELIMINARES</b>					
A01	TRAZO Y NIVELACIÓN MANUAL, PARA ESTABLECER EJES DE REFERENCIA, BANCOS DE NIVEL, INCLUYE: MATERIALES, MANO DE OBRA, EQUIPO, HERRAMIENTA Y TODO LO NECESARIO PARA SU CORRECTA EJECUCIÓN.	M2	550.83			
	<b>TOTAL DE PRELIMINARES</b>					
B	<b>CIMENTACIÓN</b>					
B01	EXCAVACIÓN PARA CEPA, EN MATERIAL INVESTIGADO EN OBRA POR MEDIOS MANUALES PARA CADENA DE DESPLANTE (CD DE 15 X 15 CM), INCLUYE: AFINE DE TALUDES, TRASPALO Y EXTRACCIÓN A BORDE DE ZANJA, LIMPIEZA, MANO DE OBRA, EQUIPO, HERRAMIENTA Y TODO LO NECESARIO PARA SU CORRECTA EJECUCIÓN.	M3	37.41			
B02	PLANTILLA DE 5 CMS DE ESPESOR A BASE DE CONCRETO SIMPLE HECHO EN OBRA DE RESISTENCIA F'C=100 KG/CM2, INCLUYE: MATERIAL, HERRAMIENTA, MANO DE OBRA, EQUIPO, HERRAMIENTA Y TODO LO NECESARIO PARA SU CORRECTA EJECUCIÓN.	M2	27.52			
B03	ZAPATA AISLADA DE 40 X 40 CM. EN CIMENTACIÓN DE 10 CM. DE ESPESOR CONCRETO F'C=250 KG/CM2, ARMADO CON VARILLA DE 3/8 A CADA 15 CM EN AMBOS SENTIDOS, INCLUYE: MATERIALES, ACARREOS, NIVELACIÓN, CIMBRADO, COLADO, MANO DE OBRA, EQUIPO, HERRAMIENTA Y TODO LO NECESARIO PARA SU CORRECTA EJECUCIÓN.	PZA	172.00			
B04	CADENA DE DESPLANTE (CD) DE 15X15 CM DE SECCIÓN CON CONCRETO HECHO EN OBRA, F'C=200 KG/CM2, ARMADO A BASE DE ARMADURA 15X15-4 MAYOR A Fy=5000 KG/CM2, ACABADO COMÚN. INCLUYE: MATERIALES, ACARREOS, CORTES, DESPERDICIOS, AMARRES, CIMBRADO, SEPARADORES, DESMOLDANTE, COLADO, VIBRADO, CURADO, DESCIMBRADO, MANO DE OBRA, EQUIPO, HERRAMIENTA Y TODO LO NECESARIO PARA SU CORRECTA EJECUCIÓN.	ML	464.40			
B05	RELLENO DE EXCAVACIONES CON MATERIAL PRODUCTO DE LA EXCAVACIÓN, COMPACTADO CON PISÓN DE MANO EN CAPAS NO MAYORES A 15 CMS. INCLUYE: MANO DE OBRA, EQUIPO, HERRAMIENTA Y TODO LO NECESARIO PARA SU CORRECTA EJECUCIÓN.	M3	27.95			

## VIVIENDA BIENESTAR

VIVIENDA  
BIENESTAR

**REGIÓN:** VALLES CENTRALES  
**MUNICIPIO:** VILLA DE ZAACHILA  
**LOCALIDAD:** Vicente Guerrero  
**OBRA:** CONSTRUCCIÓN DE CUARTO PARA COCINA, EN LA LOCALIDAD VICENTE GUERRERO, MUNICIPIO VILLA DE ZAACHILA.  
**No. LICITACIÓN:** EO-XX079-2025  
**OF.** SF/SPIP/DPIP/CPCS/DPCSIJSG/FISE/0877/2025  
**AUTORIZACIÓN:**  
**NUM. OBRA:** FISE/0877/251605/2025

## CATÁLOGO DE CONCEPTOS

Código	Concepto	Unidad	Cantidad	P. Unitario	Importe	%
B-06	PISO FIRME DE CONCRETO HECHO EN OBRA, DE RESISTENCIA F'C=150 KG/CM <sup>2</sup> DE 10 CM DE ESPESOR, ACABADO ESCOBILLADO, INCLUYE: PREPARACIÓN DE LA SUPERFICIE, ARENA LIMPIA, GRAVA DE LA REGIÓN T.M.A. 3/4", NIVELACIÓN CON MATERIAL DEL SITIO, PARA LLEGAR NIVEL DE PISO, COMPACTACIÓN, CIMBRADO Y DESCIMBRADO, COLADO Y CURADO, ASÍ COMO EL ACARREO DE LOS MATERIALES HASTA EL LUGAR DE LA EJECUCIÓN DE LA OBRA, HERRAMIENTA MENOR, MAQUINARIA Y EQUIPO, MANO DE OBRA, ACARREO DE SOBANTES A TIRO LIBRE FUERA DE LA OBRA Y TODO LO NECESARIO PARA SU CORRECTA EJECUCIÓN.	M2	312.61			
C	<b>ESTRUCTURA</b>					
C01	MURO DE 14 CMS. DE ESPESOR A BASE DE TABICÓN 10X14X28 CMS. DE CEMENTO, ACABADO APARENTE, JUNTEADO CON MORTERO C-A PROP. 1:5, INCLUYE: ANDAMIOS, ACARREO DENTRO DE LA OBRA, HERRAMIENTA, MANO DE OBRA, EQUIPO, HERRAMIENTA Y TODO LO NECESARIO PARA SU CORRECTA EJECUCIÓN.	M2	408.50			
C02	CASTILLO K DE CONCRETO F'C=200 KG/CM <sup>2</sup> 15X15 CM. ARMADO CON ARMADURA 15X15-4 F'y=5000 KG/CM <sup>2</sup> , INCLUYE: ANCLAJES, MATERIAL, EQUIPO, MANO DE OBRA, HERRAMIENTA, CIMBRADO, COLADO, DESCIMBRADO, CURADO, MANO DE OBRA, HERRAMIENTA Y TODO LO NECESARIO PARA SU CORRECTA EJECUCIÓN.	ML	554.70			
C03	CADENA INTERMEDIA "CI" DE 15X15 CM DE CONCRETO HECHO EN OBRA, F'C=200 KG/CM <sup>2</sup> , ARMADO CON ARMADURA 15X15-4, ACABADO APARENTE, INCLUYE: MATERIALES, HABILITADO DE ACERO, CIMBRADO, SEPARADORES, DESMOLDANTE, ACARREOS, CORTES, DESPERDICIOS, AMARRES, COLADO, VIBRADO, CURADO DESCIMBRADO, MANO DE OBRA, EQUIPO, HERRAMIENTA Y TODO LO NECESARIO PARA SU CORRECTA EJECUCIÓN.	ML	232.20			
C04	CADENA DE CERRAMIENTO "CC" DE 15X15 CM DE CONCRETO HECHO EN OBRA, F'C=200 KG/CM <sup>2</sup> , ARMADO CON ARMADURA 15X15-4, ACABADO APARENTE, INCLUYE: MATERIALES, HABILITADO DE ACERO, CIMBRADO, SEPARADORES, DESMOLDANTE, ACARREOS, CORTES, DESPERDICIOS, AMARRES, COLADO, VIBRADO, CURADO DESCIMBRADO, MANO DE OBRA, EQUIPO, HERRAMIENTA Y TODO LO NECESARIO PARA SU CORRECTA EJECUCIÓN.	ML	116.10			

VIVIENDA BIENESTAR



VIVIENDA  
BIENESTAR

REGIÓN: VALLES CENTRALES  
MUNICIPIO: VILLA DE ZAACHILA  
LOCALIDAD: Vicente Guerrero  
OBRA: CONSTRUCCIÓN DE CUARTO PARA COCINA, EN LA LOCALIDAD VICENTE GUERRERO, MUNICIPIO VILLA DE ZAACHILA.

No. LICITACIÓN: EO-XX079-2025  
OF. SF/SPIP/DPIP/CPCS/DPCSUSG/FISE/0877/2025  
AUTORIZACIÓN:  
NUM. OBRA: FISE/0877/251605/2025

CATÁLOGO DE CONCEPTOS

Código	Concepto	Unidad	Cantidad	P. Unitario	Importe	%
--------	----------	--------	----------	-------------	---------	---

TOTAL DE CIMENTACIÓN

D	<b>CUBIERTA</b>					
	SUMINISTRO Y COLOCACIÓN DE PERFIL TUBULAR DE 3"X1 1/2" CAL. 18, ACABADO CON PRIMER ANTICORROSIVO Y TODO LO NECESARIO PARA SOPORTE DE CUBIERTA, INCLUYE: MATERIALES, ELEVACIÓN DE MATERIALES, EQUIPO, MANO DE OBRA, HERRAMIENTA Y EN GENERAL TODO LO NECESARIO PARA SU CORRECTA EJECUCIÓN.					
D01		ML	645.00			
	SUMINISTRO Y COLOCACIÓN DE LÁMINA GALVATEJA DE 3.66 X 1.10 MTS. FIJACIÓN A SOPORTE ESTRUCTURAL, MEDIANTE PIJAS PUNTA DE BROCA DE 1" X 1 1/4". INCLUYE: MATERIALES, ELEVACIÓN DE MATERIALES, MANO DE OBRA, EQUIPO, HERRAMIENTA Y TODO LO NECESARIO PARA SU CORRECTA EJECUCIÓN.					
D02		M2	550.83			

TOTAL CUBIERTA

## VIVIENDA BIENESTAR

VIVIENDA  
BIENESTAR

REGIÓN: VALLES CENTRALES

MUNICIPIO: VILLA DE ZAACHILA

LOCALIDAD: Vicente Guerrero

OBRA: CONSTRUCCIÓN DE CUARTO PARA COCINA, EN LA LOCALIDAD VICENTE GUERRERO, MUNICIPIO VILLA DE ZAACHILA.

No. LICITACIÓN: EO-XX079-2025

OF. SF/SPIP/DPIP/CPCS/DPCSIJSG/FISE/0877/2025

AUTORIZACIÓN:

NUM. OBRA: FISE/0877/251605/2025

## CATÁLOGO DE CONCEPTOS

Código	Concepto	Unidad	Cantidad	P. Unitario	Importe	%
E	ÁREA DE ESTUFA					
	BASE PARA ESTUFA, MEDIANTE LOSA DE 7 CMS DE ESPESOR DE CONCRETO HECHO EN OBRA DE RESISTENCIA F'C=200 KG/CM2, REFORZADO CON MALLA ELECTROSOLDADA 6X6-10/10. EMPOTRADA A MURO PARA RECIBIR ESTUFA. MURO LATERAL DE 1.00 MTS DE ALTURA Y 0.75 MTS DE ANCHO, DE TABICÓN PESADO DE 14 CMS DE ESPESOR ACABADO APARENTE, JUNTEADO CON MORTERO C-A PROP. 1:5, INCLUYE: MATERIAL, HERRAMIENTA, MANO DE OBRA, EQUIPO Y HERRAMIENTA, TODO LO NECESARIO PARA SU CORRECTA EJECUCIÓN.					
E01		PZA	43.00			
	<b>TOTAL ÁREA DE ESTUFA</b>					
F	LIMPIEZA					
	LIMPIEZA GRUESA DE LA OBRA PARA ENTREGA, INCLUYE: MATERIALES, MANO DE OBRA, EQUIPO, HERRAMIENTA Y TODO LO NECESARIO PARA SU CORRECTA EJECUCIÓN.					
F01		M2	550.83			
	<b>TOTAL LIMPIEZA</b>					
	<b>SUBTOTAL</b>					
	<b>I.V.A. 16.00%</b>					
	<b>TOTAL DEL PRESUPUESTO</b>					

## VIVIENDA BIENESTAR

VIVIENDA  
BIENESTAR

REGIÓN: MIXTECA  
MUNICIPIO: SAN MARTÍN ITUNYOSO  
LOCALIDAD: San Martín Itunyoso  
OBRA:

CONSTRUCCIÓN DE CUARTO PARA COCINA, EN LA LOCALIDAD SAN MARTÍN ITUNYOSO, MUNICIPIO  
SAN MARTÍN ITUNYOSO.

No. LICITACIÓN: EO-XX079-2025  
OF. SF/SPIP/DPIP/CPCS/DPCSUSG/FISE/0893/2025  
AUTORIZACIÓN:  
NUM. OBRA: FISE/0893/251618/2025

## CATÁLOGO DE CONCEPTOS

Código	Concepto	Unidad	Cantidad	P. Unitario	Importe	%
<b>A</b>	<b>PRELIMINARES</b>					
	TRAZO Y NIVELACIÓN MANUAL, PARA ESTABLECER EJES DE REFERENCIA, BANCOS DE NIVEL, INCLUYE: MATERIALES, MANO DE OBRA, EQUIPO, HERRAMIENTA Y TODO LO NECESARIO PARA SU CORRECTA EJECUCIÓN.	M2	76.86			
<b>A01</b>						
	<b>TOTAL DE PRELIMINARES</b>					
<b>B</b>	<b>CIMENTACIÓN</b>					
	EXCAVACIÓN PARA CEPA, EN MATERIAL INVESTIGADO EN OBRA POR MEDIOS MANUALES PARA CADENA DE DESPLANTE (CD DE 15 X 15 CM), INCLUYE: AFINE DE TALUDES, TRASPALO Y EXTRACCIÓN A BORDE DE ZANJA, LIMPIEZA, MANO DE OBRA, EQUIPO, HERRAMIENTA Y TODO LO NECESARIO PARA SU CORRECTA EJECUCIÓN.	M3	5.22			
<b>B01</b>						
	PLANTILLA DE 5 CMS DE ESPESOR A BASE DE CONCRETO SIMPLE HECHO EN OBRA DE RESISTENCIA F'C=100 KG/CM2, INCLUYE: MATERIAL, HERRAMIENTA, MANO DE OBRA, EQUIPO, HERRAMIENTA Y TODO LO NECESARIO PARA SU CORRECTA EJECUCIÓN.	M2	3.84			
<b>B02</b>						
	ZAPATA AISLADA DE 40 X 40 CM. EN CIMENTACIÓN DE 10 CM. DE ESPESOR CONCRETO F'C=250 KG/CM2, ARMADO CON VARILLA DE 3/8 A CADA 15 CM EN AMBOS SENTIDOS, INCLUYE: MATERIALES, ACARREOS, NIVELACIÓN, CIMBRADO, COLADO, MANO DE OBRA, EQUIPO, HERRAMIENTA Y TODO LO NECESARIO PARA SU CORRECTA EJECUCIÓN.	PZA	24.00			
<b>B03</b>						
	CADENA DE DESPLANTE (CD) DE 15X15 CM DE SECCIÓN CON CONCRETO HECHO EN OBRA, F'C=200 KG/CM2, ARMADO A BASE DE ARMADURA 15X15-4 MAYOR A Fy=5000 KG/CM2, ACABADO COMÚN. INCLUYE: MATERIALES, ACARREOS, CORTES, DESPERDICIOS, AMARRES, CIMBRADO, SEPARADORES, DESMOLDANTE, COLADO, VIBRADO, CURADO, DESCIMBRADO, MANO DE OBRA, EQUIPO, HERRAMIENTA Y TODO LO NECESARIO PARA SU CORRECTA EJECUCIÓN.	ML	64.80			
<b>B04</b>						
	RELLENO DE EXCAVACIONES CON MATERIAL PRODUCTO DE LA EXCAVACIÓN, COMPACTADO CON PISÓN DE MANO EN CAPAS NO MAYORES A 15 CMS. INCLUYE: MANO DE OBRA, EQUIPO, HERRAMIENTA Y TODO LO NECESARIO PARA SU CORRECTA EJECUCIÓN.	M3	3.90			
<b>B05</b>						

## VIVIENDA BIENESTAR

VIVIENDA  
BIENESTAR

**REGIÓN:** MIXTECA  
**MUNICIPIO:** SAN MARTÍN ITUNYOSO  
**LOCALIDAD:** San Martín Itunyoso  
**OBRA:** CONSTRUCCIÓN DE CUARTO PARA COCINA, EN LA LOCALIDAD SAN MARTÍN ITUNYOSO, MUNICIPIO SAN MARTÍN ITUNYOSO.  
**No. LICITACIÓN:** EO-XX079-2025  
**OF.** SF/SPIP/DPIP/CPCS/DPCSIUSG/FISE/0893/2025  
**AUTORIZACIÓN:**  
**NUM. OBRA:** FISE/0893/251618/2025

## CATÁLOGO DE CONCEPTOS

Código	Concepto	Unidad	Cantidad	P. Unitario	Importe	%
B-06	PISO FIRME DE CONCRETO HECHO EN OBRA, DE RESISTENCIA F'C=150 KG/CM <sup>2</sup> DE 10 CM DE ESPESOR, ACABADO ESCOBILLADO, INCLUYE: PREPARACIÓN DE LA SUPERFICIE, ARENA LIMPIA, GRAVA DE LA REGIÓN T.M.A. 3/4", NIVELACIÓN CON MATERIAL DEL SITIO, PARA LLEGAR NIVEL DE PISO, COMPACTACIÓN, CIMBRADO Y DESCIMBRADO, COLADO Y CURADO, ASÍ COMO EL ACARREO DE LOS MATERIALES HASTA EL LUGAR DE LA EJECUCIÓN DE LA OBRA, HERRAMIENTA MENOR, MAQUINARIA Y EQUIPO, MANO DE OBRA, ACARREO DE SOBRANTES A TIRO LIBRE FUERA DE LA OBRA Y TODO LO NECESARIO PARA SU CORRECTA EJECUCIÓN.	M2	43.62			
C	<b>ESTRUCTURA</b>					
C01	MURO DE 14 CMS. DE ESPESOR A BASE DE TABICÓN 10X14X28 CMS. DE CEMENTO, ACABADO APARENTE, JUNTEADO CON MORTERO C-A PROP. 1:5, INCLUYE: ANDAMIOS, ACARREO DENTRO DE LA OBRA, HERRAMIENTA, MANO DE OBRA, EQUIPO, HERRAMIENTA Y TODO LO NECESARIO PARA SU CORRECTA EJECUCIÓN.	M2	57.00			
C02	CASTILLO K DE CONCRETO F'C=200 KG/CM <sup>2</sup> 15X15 CM. ARMADO CON ARMADURA 15X15-4 F'y=5000 KG/CM <sup>2</sup> , INCLUYE: ANCLAJES, MATERIAL, EQUIPO, MANO DE OBRA, HERRAMIENTA, CIMBRADO, COLADO, DESCIMBRADO, CURADO, MANO DE OBRA, HERRAMIENTA Y TODO LO NECESARIO PARA SU CORRECTA EJECUCIÓN.	ML	77.40			
C03	CADENA INTERMEDIA "CI" DE 15X15 CM DE CONCRETO HECHO EN OBRA, F'C=200 KG/CM <sup>2</sup> , ARMADO CON ARMADURA 15X15-4, ACABADO APARENTE, INCLUYE: MATERIALES, HABILITADO DE ACERO, CIMBRADO, SEPARADORES, DESMOLDANTE, ACARREOS, CORTES, DESPERDICIOS, AMARRES, COLADO, VIBRADO, CURADO DESCIMBRADO, MANO DE OBRA, EQUIPO, HERRAMIENTA Y TODO LO NECESARIO PARA SU CORRECTA EJECUCIÓN.	ML	32.40			
C04	CADENA DE CERRAMIENTO "CC" DE 15X15 CM DE CONCRETO HECHO EN OBRA, F'C=200 KG/CM <sup>2</sup> , ARMADO CON ARMADURA 15X15-4, ACABADO APARENTE, INCLUYE: MATERIALES, HABILITADO DE ACERO, CIMBRADO, SEPARADORES, DESMOLDANTE, ACARREOS, CORTES, DESPERDICIOS, AMARRES, COLADO, VIBRADO, CURADO DESCIMBRADO, MANO DE OBRA, EQUIPO, HERRAMIENTA Y TODO LO NECESARIO PARA SU CORRECTA EJECUCIÓN.	ML	16.20			



**VIVIENDA BIENESTAR**



**VIVIENDA  
BIENESTAR**

**REGIÓN:** MIXTECA  
**MUNICIPIO:** SAN MARTÍN ITUNYOSO  
**LOCALIDAD:** San Martín Itunyoso  
**OBRA:** CONSTRUCCIÓN DE CUARTO PARA COCINA, EN LA LOCALIDAD SAN MARTÍN ITUNYOSO, MUNICIPIO SAN MARTÍN ITUNYOSO.  
**No. LICITACIÓN:** EO-XX079-2025  
**OF.** SF/SPIP/DPIP/CPCS/DPCSIJSG/FISE/0893/2025  
**AUTORIZACIÓN:**  
**NUM. OBRA:** FISE/0893/251618/2025

**CATÁLOGO DE CONCEPTOS**

Código	Concepto	Unidad	Cantidad	P. Unitario	Importe	%
<b>TOTAL DE CIMENTACIÓN</b>						
<b>D</b>	<b>CUBIERTA</b>					
	SUMINISTRO Y COLOCACIÓN DE PERFIL TUBULAR DE 3"X11/2" CAL. 18, ACABADO CON PRIMER ANTICORROSIVO Y TODO LO NECESARIO PARA SOPORTE DE CUBIERTA, INCLUYE:					
D01	MATERIALES, ELEVACIÓN DE MATERIALES, EQUIPO, MANO DE OBRA, HERRAMIENTA Y EN GENERAL TODO LO NECESARIO PARA SU CORRECTA EJECUCIÓN.	ML	90.00			
	SUMINISTRO Y COLOCACIÓN DE LÁMINA GALVATEJA DE 3.66 X 1.10 MTS. FIJACIÓN A SOPORTE ESTRUCTURAL, MEDIANTE PIJAS PUNTA DE BROCA DE 1" X 1 1/4". INCLUYE: MATERIALES,					
D02	ELEVACIÓN DE MATERIALES, MANO DE OBRA, EQUIPO, HERRAMIENTA Y TODO LO NECESARIO PARA SU CORRECTA EJECUCIÓN.	M2	76.86			
<b>TOTAL CUBIERTA</b>						
<b>E</b>	<b>ÁREA DE ESTUFA</b>					
	BASE PARA ESTUFA, MEDIANTE LOSA DE 7 CMS DE ESPESOR DE CONCRETO HECHO EN OBRA DE RESISTENCIA F'C=200 KG/CM2, REFORZADO CON MALLA ELECTROSOLDADA 6X6-10/10. EMPOTRADA A MURO PARA RECIBIR ESTUFA. MURO LATERAL DE 1.00 MTS DE ALTURA Y 0.75 MTS DE ANCHO, DE TABICÓN PESADO DE 14 CMS DE ESPESOR ACABADO APARENTE,					
E01	JUNTEADO CON MORTERO C-A PROP. 1:5, INCLUYE: MATERIAL, HERRAMIENTA, MANO DE OBRA, EQUIPO Y HERRAMIENTA, TODO LO NECESARIO PARA SU CORRECTA EJECUCIÓN.	PZA	6.00			
<b>TOTAL ÁREA DE ESTUFA</b>						
<b>F</b>	<b>LIMPIEZA</b>					
	LIMPIEZA GRUESA DE LA OBRA PARA ENTREGA, INCLUYE: MATERIALES, MANO DE OBRA, EQUIPO, HERRAMIENTA Y TODO LO NECESARIO PARA SU CORRECTA EJECUCIÓN.	M2	76.86			
<b>TOTAL LIMPIEZA</b>						
<b>SUBTOTAL</b>						
<b>I.V.A. 16.00%</b>						
<b>TOTAL DEL PRESUPUESTO</b>						



## VIVIENDA BIENESTAR

VIVIENDA  
BIENESTAR

**REGIÓN:** COSTA  
**MUNICIPIO:** SANTIAGO PINOTEPA NACIONAL  
**LOCALIDAD:** Mancuernas  
**OBRA:** CONSTRUCCIÓN DE CUARTO PARA COCINA, EN LA LOCALIDAD MANCUERNAS, MUNICIPIO SANTIAGO PINOTEPA NACIONAL.  
**No. LICITACIÓN:** EO-XX079-2025  
**OF.** SF/SPIP/DPIP/CPCS/DPCSUSG/FISE/0895/2025  
**AUTORIZACIÓN:**  
**NUM. OBRA:** FISE/0895/251620/2025

## CATÁLOGO DE CONCEPTOS

Código	Concepto	Unidad	Cantidad	P. Unitario	Importe	%
<b>A</b>	<b>PRELIMINARES</b>					
	TRAZO Y NIVELACIÓN MANUAL, PARA ESTABLECER EJES DE REFERENCIA, BANCOS DE NIVEL, INCLUYE: MATERIALES, MANO DE OBRA, EQUIPO, HERRAMIENTA Y TODO LO NECESARIO PARA SU CORRECTA EJECUCIÓN.					
A01		M2	89.67			
	<b>TOTAL DE PRELIMINARES</b>					
<b>B</b>	<b>CIMENTACIÓN</b>					
	EXCAVACIÓN PARA CEPA, EN MATERIAL INVESTIGADO EN OBRA POR MEDIOS MANUALES PARA CADENA DE DESPLANTE (CD DE 15 X 15 CM), INCLUYE: AFINE DE TALUDES, TRASPALEO Y EXTRACCIÓN A BORDE DE ZANJA, LIMPIEZA, MANO DE OBRA, EQUIPO, HERRAMIENTA Y TODO LO NECESARIO PARA SU CORRECTA EJECUCIÓN.					
B01		M3	6.09			
	PLANTILLA DE 5 CMS DE ESPESOR A BASE DE CONCRETO SIMPLE HECHO EN OBRA DE RESISTENCIA F'C=100 KG/CM2, INCLUYE: MATERIAL, HERRAMIENTA, MANO DE OBRA, EQUIPO, HERRAMIENTA Y TODO LO NECESARIO PARA SU CORRECTA EJECUCIÓN.					
B02		M2	4.48			
	ZAPATA AISLADA DE 40 X 40 CM. EN CIMENTACIÓN DE 10 CM. DE ESPESOR CONCRETO F'C=250 KG/CM2, ARMADO CON VARILLA DE 3/8 A CADA 15 CM EN AMBOS SENTIDOS, INCLUYE: MATERIALES, ACARREOS, NIVELACIÓN, CIMBRADO, COLADO, MANO DE OBRA, EQUIPO, HERRAMIENTA Y TODO LO NECESARIO PARA SU CORRECTA EJECUCIÓN.					
B03		PZA	28.00			
	CADENA DE DESPLANTE (CD) DE 15X15 CM DE SECCIÓN CON CONCRETO HECHO EN OBRA, F'C=200 KG/CM2, ARMADO A BASE DE ARMADURA 15X15-4 MAYOR A Fy=5000 KG/CM2, ACABADO COMÚN. INCLUYE: MATERIALES, ACARREOS, CORTES, DESPERDICIOS, AMARRES, CIMBRADO, SEPARADORES, DESMOLDANTE, COLADO, VIBRADO, CURADO, DESCIMBRADO, MANO DE OBRA, EQUIPO, HERRAMIENTA Y TODO LO NECESARIO PARA SU CORRECTA EJECUCIÓN.					
B04		ML	75.60			
	RELLENO DE EXCAVACIONES CON MATERIAL PRODUCTO DE LA EXCAVACIÓN, COMPACTADO CON PISÓN DE MANO EN CAPAS NO MAYORES A 15 CMS. INCLUYE: MANO DE OBRA, EQUIPO, HERRAMIENTA Y TODO LO NECESARIO PARA SU CORRECTA EJECUCIÓN.					
B05		M3	4.55			

## VIVIENDA BIENESTAR

VIVIENDA  
BIENESTAR

REGIÓN: COSTA  
 MUNICIPIO: SANTIAGO PINOTEPA NACIONAL  
 LOCALIDAD: Mancuernas  
 OBRA: CONSTRUCCIÓN DE CUARTO PARA COCINA, EN LA LOCALIDAD MANCUERNAS, MUNICIPIO SANTIAGO PINOTEPA NACIONAL.  
 No. LICITACIÓN: EO-XX079-2025  
 OF. SF/SPIP/DPIP/CPCS/DPCSISG/FISE/0895/2025  
 AUTORIZACIÓN:  
 NUM. OBRA: FISE/0895/251620/2025

## CATÁLOGO DE CONCEPTOS

Código	Concepto	Unidad	Cantidad	P. Unitario	Importe	%
B-06	PISO FIRME DE CONCRETO HECHO EN OBRA, DE RESISTENCIA F'C=150 KG/CM <sup>2</sup> DE 10 CM DE ESPESOR, ACABADO ESCOBILLADO, INCLUYE: PREPARACIÓN DE LA SUPERFICIE, ARENA LIMPIA, GRAVA DE LA REGIÓN T.M.A. 3/4", NIVELACIÓN CON MATERIAL DEL SITIO, PARA LLEGAR NIVEL DE PISO, COMPACTACIÓN, CIMBRADO Y DESCIMBRADO, COLADO Y CURADO, ASÍ COMO EL ACARREO DE LOS MATERIALES HASTA EL LUGAR DE LA EJECUCIÓN DE LA OBRA, HERRAMIENTA MENOR, MAQUINARIA Y EQUIPO, MANO DE OBRA, ACARREO DE SOBRANTES A TIRO LIBRE FUERA DE LA OBRA Y TODO LO NECESARIO PARA SU CORRECTA EJECUCIÓN.	M2	50.89			
C	<b>ESTRUCTURA</b>					
C01	MURO DE 14 CMS. DE ESPESOR A BASE DE TABICÓN 10X14X28 CMS. DE CEMENTO, ACABADO APARENTE, JUNTEADO CON MORTERO C-A PROP. 1:5, INCLUYE: ANDAMIOS, ACARREO DENTRO DE LA OBRA, HERRAMIENTA, MANO DE OBRA, EQUIPO, HERRAMIENTA Y TODO LO NECESARIO PARA SU CORRECTA EJECUCIÓN.	M2	66.50			
C02	CASTILLO K DE CONCRETO F'C=200 KG/CM <sup>2</sup> 15X15 CM. ARMADO CON ARMADURA 15X15-4 F'y=5000 KG/CM <sup>2</sup> , INCLUYE: ANCLAJES, MATERIAL, EQUIPO, MANO DE OBRA, HERRAMIENTA, CIMBRADO, COLADO, DESCIMBRADO, CURADO, MANO DE OBRA, HERRAMIENTA Y TODO LO NECESARIO PARA SU CORRECTA EJECUCIÓN.	ML	90.30			
C03	CADENA INTERMEDIA "CI" DE 15X15 CM DE CONCRETO HECHO EN OBRA, F'C=200 KG/CM <sup>2</sup> , ARMADO CON ARMADURA 15X15-4, ACABADO APARENTE, INCLUYE: MATERIALES, HABILITADO DE ACERO, CIMBRADO, SEPARADORES, DESMOLDANTE, ACARREOS, CORTES, DESPERDICIOS, AMARRES, COLADO, VIBRADO, CURADO DESCIMBRADO, MANO DE OBRA, EQUIPO, HERRAMIENTA Y TODO LO NECESARIO PARA SU CORRECTA EJECUCIÓN.	ML	37.80			
C04	CADENA DE CERRAMIENTO "CC" DE 15X15 CM DE CONCRETO HECHO EN OBRA, F'C=200 KG/CM <sup>2</sup> , ARMADO CON ARMADURA 15X15-4, ACABADO APARENTE, INCLUYE: MATERIALES, HABILITADO DE ACERO, CIMBRADO, SEPARADORES, DESMOLDANTE, ACARREOS, CORTES, DESPERDICIOS, AMARRES, COLADO, VIBRADO, CURADO DESCIMBRADO, MANO DE OBRA, EQUIPO, HERRAMIENTA Y TODO LO NECESARIO PARA SU CORRECTA EJECUCIÓN.	ML	18.90			

**VIVIENDA BIENESTAR**



**VIVIENDA  
BIENESTAR**

**REGIÓN:** COSTA  
**MUNICIPIO:** SANTIAGO PINOTEPA NACIONAL  
**LOCALIDAD:** Mancuernas  
**OBRA:** CONSTRUCCIÓN DE CUARTO PARA COCINA, EN LA LOCALIDAD MANCUERNAS, MUNICIPIO SANTIAGO PINOTEPA NACIONAL.  
**No. LICITACIÓN:** EO-XX079-2025  
**OF.** SF/SPIP/DPIP/CPCS/DPCSIJSG/FISE/0895/2025  
**AUTORIZACIÓN:**  
**NUM. OBRA:** FISE/0895/251620/2025

**CATÁLOGO DE CONCEPTOS**

Código	Concepto	Unidad	Cantidad	P. Unitario	Importe	%
--------	----------	--------	----------	-------------	---------	---

**TOTAL DE CIMENTACIÓN**

<b>D</b>	<b>CUBIERTA</b>					
	SUMINISTRO Y COLOCACIÓN DE PERFIL TUBULAR DE 3"x11/2"					
	CAL. 18, ACABADO CON PRIMER ANTICORROSIVO Y TODO LO					
	NECESARIO PARA SOPORTE DE CUBIERTA, INCLUYE:					
D01	MATERIALES, ELEVACIÓN DE MATERIALES, EQUIPO, MANO DE OBRA, HERRAMIENTA Y EN GENERAL TODO LO NECESARIO PARA SU CORRECTA EJECUCIÓN.	ML	105.00			
	SUMINISTRO Y COLOCACIÓN DE LÁMINA GALVATEJA DE 3.66 X					
	1.10 MTS. FIJACIÓN A SOPORTE ESTRUCTURAL, MEDIANTE					
	PIJAS PUNTA DE BROCA DE 1" X 1 1/4". INCLUYE: MATERIALES,					
D02	ELEVACIÓN DE MATERIALES, MANO DE OBRA, EQUIPO, HERRAMIENTA Y TODO LO NECESARIO PARA SU CORRECTA EJECUCIÓN.	M2	89.67			

**TOTAL CUBIERTA**

## VIVIENDA BIENESTAR

VIVIENDA  
BIENESTAR

REGIÓN: COSTA  
MUNICIPIO: SANTIAGO PINOTEPA NACIONAL  
LOCALIDAD: Mancuernas  
OBRA: CONSTRUCCIÓN DE CUARTO PARA COCINA, EN LA LOCALIDAD MANCUERNAS, MUNICIPIO SANTIAGO  
PINOTEPA NACIONAL.  
No. LICITACIÓN: EO-XX079-2025  
OF. SF/SPIP/DPIP/CPCS/DPCSIJSG/FISE/0895/2025  
AUTORIZACIÓN:  
NUM. OBRA: FISE/0895/251620/2025

## CATÁLOGO DE CONCEPTOS

Código	Concepto	Unidad	Cantidad	P. Unitario	Importe	%
E	<b>ÁREA DE ESTUFA</b>					
	BASE PARA ESTUFA, MEDIANTE LOSA DE 7 CMS DE ESPESOR DE CONCRETO HECHO EN OBRA DE RESISTENCIA F'C=200 KG/CM2, REFORZADO CON MALLA ELECTROSOLDADA 6X6-10/10. EMPOTRADA A MURO PARA RECIBIR ESTUFA. MURO LATERAL DE 1.00 MTS DE ALTURA Y 0.75 MTS DE ANCHO, DE TABICÓN					
E01	PESADO DE 14 CMS DE ESPESOR ACABADO APARENTE, JUNTEADO CON MORTERO C-A PROP. 1:5, INCLUYE: MATERIAL, HERRAMIENTA, MANO DE OBRA, EQUIPO Y HERRAMIENTA, TODO LO NECESARIO PARA SU CORRECTA EJECUCIÓN.	PZA	7.00			
	<b>TOTAL ÁREA DE ESTUFA</b>					
F	<b>LIMPIEZA</b>					
	LIMPIEZA GRUESA DE LA OBRA PARA ENTREGA, INCLUYE: MATERIALES, MANO DE OBRA, EQUIPO, HERRAMIENTA Y TODO LO NECESARIO PARA SU CORRECTA EJECUCIÓN.					
F01		M2	89.67			
	<b>TOTAL LIMPIEZA</b>					
	<b>SUBTOTAL</b>					
	<b>I.V.A. 16.00%</b>					
	<b>TOTAL DEL PRESUPUESTO</b>					

## VIVIENDA BIENESTAR

VIVIENDA  
BIENESTAR

REGIÓN: MIXTECA  
 MUNICIPIO: CONCEPCIÓN BUENAVISTA  
 LOCALIDAD: Concepción Buenavista  
 OBRA: CONSTRUCCIÓN DE CUARTO PARA COCINA, EN LA LOCALIDAD CONCEPCIÓN BUENAVISTA,  
 MUNICIPIO CONCEPCIÓN BUENAVISTA.  
 No. LICITACIÓN: EO-XX079-2025  
 OF. SF/SPIP/DPIP/CPCS/DPCSUSG/FISE/0901/2025  
 AUTORIZACIÓN:  
 NUM. OBRA: FISE/0901/251625/2025

## CATÁLOGO DE CONCEPTOS

Código	Concepto	Unidad	Cantidad	P. Unitario	Importe	%
<b>A</b>	<b>PRELIMINARES</b>					
	TRAZO Y NIVELACIÓN MANUAL, PARA ESTABLECER EJES DE REFERENCIA, BANCOS DE NIVEL, INCLUYE: MATERIALES, MANO DE OBRA, EQUIPO, HERRAMIENTA Y TODO LO NECESARIO PARA SU CORRECTA EJECUCIÓN.					
A01		M2	153.72			
	<b>TOTAL DE PRELIMINARES</b>					
<b>B</b>	<b>CIMENTACIÓN</b>					
	EXCAVACIÓN PARA CEPA, EN MATERIAL INVESTIGADO EN OBRA POR MEDIOS MANUALES PARA CADENA DE DESPLANTE (CD DE 15 X 15 CM), INCLUYE: AFINE DE TALUDES, TRASPALEO Y EXTRACCIÓN A BORDE DE ZANJA, LIMPIEZA, MANO DE OBRA, EQUIPO, HERRAMIENTA Y TODO LO NECESARIO PARA SU CORRECTA EJECUCIÓN.					
B01		M3	10.44			
	PLANTILLA DE 5 CMS DE ESPESOR A BASE DE CONCRETO SIMPLE HECHO EN OBRA DE RESISTENCIA F'C=100 KG/CM2, INCLUYE: MATERIAL, HERRAMIENTA, MANO DE OBRA, EQUIPO, HERRAMIENTA Y TODO LO NECESARIO PARA SU CORRECTA EJECUCIÓN.					
B02		M2	7.68			
	ZAPATA AISLADA DE 40 X 40 CM. EN CIMENTACIÓN DE 10 CM. DE ESPESOR CONCRETO F'C=250 KG/CM2, ARMADO CON VARILLA DE 3/8 A CADA 15 CM EN AMBOS SENTIDOS, INCLUYE: MATERIALES, ACARREOS, NIVELACIÓN, CIMBRADO, COLADO, MANO DE OBRA, EQUIPO, HERRAMIENTA Y TODO LO NECESARIO PARA SU CORRECTA EJECUCIÓN.					
B03		PZA	48.00			
	CADENA DE DESPLANTE (CD) DE 15X15 CM DE SECCIÓN CON CONCRETO HECHO EN OBRA, F'C=200 KG/CM2, ARMADO A BASE DE ARMADURA 15X15-4 MAYOR A Fy=5000 KG/CM2, ACABADO COMÚN. INCLUYE: MATERIALES, ACARREOS, CORTES, DESPERDICIOS, AMARRES, CIMBRADO, SEPARADORES, DESMOLDANTE, COLADO, VIBRADO, CURADO, DESCIMBRADO, MANO DE OBRA, EQUIPO, HERRAMIENTA Y TODO LO NECESARIO PARA SU CORRECTA EJECUCIÓN.					
B04		ML	129.60			
	RELLENO DE EXCAVACIONES CON MATERIAL PRODUCTO DE LA EXCAVACIÓN, COMPACTADO CON PISÓN DE MANO EN CAPAS NO MAYORES A 15 CMS. INCLUYE: MANO DE OBRA, EQUIPO, HERRAMIENTA Y TODO LO NECESARIO PARA SU CORRECTA EJECUCIÓN.					
B05		M3	7.80			

## VIVIENDA BIENESTAR

VIVIENDA  
BIENESTAR

REGIÓN: MIXTECA  
MUNICIPIO: CONCEPCIÓN BUENAVISTA  
LOCALIDAD: Concepción Buenavista  
OBRA:

CONSTRUCCIÓN DE CUARTO PARA COCINA, EN LA LOCALIDAD CONCEPCIÓN BUENAVISTA,  
MUNICIPIO CONCEPCIÓN BUENAVISTA.

No. LICITACIÓN: EO-XX079-2025  
OF. SF/SPIP/DPIP/CPCS/DPCSUSG/FISE/0901/2025  
AUTORIZACIÓN:  
NUM. OBRA: FISE/0901/251625/2025

## CATÁLOGO DE CONCEPTOS

Código	Concepto	Unidad	Cantidad	P. Unitario	Importe	%
B-06	PISO FIRME DE CONCRETO HECHO EN OBRA, DE RESISTENCIA F'C=150 KG/CM <sup>2</sup> DE 10 CM DE ESPESOR, ACABADO ESCOBILLADO, INCLUYE: PREPARACIÓN DE LA SUPERFICIE, ARENA LIMPIA, GRAVA DE LA REGIÓN T.M.A. 3/4", NIVELACIÓN CON MATERIAL DEL SITIO, PARA LLEGAR NIVEL DE PISO, COMPACTACIÓN, CIMBRADO Y DESCIMBRADO, COLADO Y CURADO, ASÍ COMO EL ACARREO DE LOS MATERIALES HASTA EL LUGAR DE LA EJECUCIÓN DE LA OBRA, HERRAMIENTA MENOR, MAQUINARIA Y EQUIPO, MANO DE OBRA, ACARREO DE SOBANTES A TIRO LIBRE FUERA DE LA OBRA Y TODO LO NECESARIO PARA SU CORRECTA EJECUCIÓN.	M2	87.24			
C	<b>ESTRUCTURA</b>					
C01	MURO DE 14 CMS. DE ESPESOR A BASE DE TABICÓN 10X14X28 CMS. DE CEMENTO, ACABADO APARENTE, JUNTEADO CON MORTERO C-A PROP. 1:5, INCLUYE: ANDAMIOS, ACARREO DENTRO DE LA OBRA, HERRAMIENTA, MANO DE OBRA, EQUIPO, HERRAMIENTA Y TODO LO NECESARIO PARA SU CORRECTA EJECUCIÓN.	M2	114.00			
C02	CASTILLO K DE CONCRETO F'C=200 KG/CM <sup>2</sup> 15X15 CM. ARMADO CON ARMADURA 15X15-4 F'y=5000 KG/CM <sup>2</sup> , INCLUYE: ANCLAJES, MATERIAL, EQUIPO, MANO DE OBRA, HERRAMIENTA, CIMBRADO, COLADO, DESCIMBRADO, CURADO, MANO DE OBRA, HERRAMIENTA Y TODO LO NECESARIO PARA SU CORRECTA EJECUCIÓN.	ML	154.80			
C03	CADENA INTERMEDIA "CI" DE 15X15 CM DE CONCRETO HECHO EN OBRA, F'C=200 KG/CM <sup>2</sup> , ARMADO CON ARMADURA 15X15-4, ACABADO APARENTE, INCLUYE: MATERIALES, HABILITADO DE ACERO, CIMBRADO, SEPARADORES, DESMOLDANTE, ACARREOS, CORTES, DESPERDICIOS, AMARRES, COLADO, VIBRADO, CURADO DESCIMBRADO, MANO DE OBRA, EQUIPO, HERRAMIENTA Y TODO LO NECESARIO PARA SU CORRECTA EJECUCIÓN.	ML	64.80			
C04	CADENA DE CERRAMIENTO "CC" DE 15X15 CM DE CONCRETO HECHO EN OBRA, F'C=200 KG/CM <sup>2</sup> , ARMADO CON ARMADURA 15X15-4, ACABADO APARENTE, INCLUYE: MATERIALES, HABILITADO DE ACERO, CIMBRADO, SEPARADORES, DESMOLDANTE, ACARREOS, CORTES, DESPERDICIOS, AMARRES, COLADO, VIBRADO, CURADO DESCIMBRADO, MANO DE OBRA, EQUIPO, HERRAMIENTA Y TODO LO NECESARIO PARA SU CORRECTA EJECUCIÓN.	ML	32.40			

VIVIENDA BIENESTAR



VIVIENDA  
BIENESTAR

REGIÓN: MIXTECA  
MUNICIPIO: CONCEPCIÓN BUENAVISTA  
LOCALIDAD: Concepción Buenavista  
OBRA: CONSTRUCCIÓN DE CUARTO PARA COCINA, EN LA LOCALIDAD CONCEPCIÓN BUENAVISTA,  
MUNICIPIO CONCEPCIÓN BUENAVISTA.  
No. LICITACIÓN: EO-XX079-2025  
OF. SF/SPIP/DPIP/CPCS/DPCSUSG/FISE/0901/2025  
AUTORIZACIÓN:  
NUM. OBRA: FISE/0901/251625/2025

CATÁLOGO DE CONCEPTOS

Código	Concepto	Unidad	Cantidad	P. Unitario	Importe	%
--------	----------	--------	----------	-------------	---------	---

TOTAL DE CIMENTACIÓN

D CUBIERTA

SUMINISTRO Y COLOCACIÓN DE PERFIL TUBULAR DE 3"x1 1/2"  
CAL. 18, ACABADO CON PRIMER ANTICORROSIVO Y TODO LO  
NECESARIO PARA SOPORTE DE CUBIERTA, INCLUYE:  
D01 MATERIALES, ELEVACIÓN DE MATERIALES, EQUIPO, MANO DE  
OBRA, HERRAMIENTA Y EN GENERAL TODO LO NECESARIO  
PARA SU CORRECTA EJECUCIÓN.

ML 180.00

SUMINISTRO Y COLOCACIÓN DE LÁMINA GALVATEJA DE 3.66 X  
1.10 MTS. FIJACIÓN A SOPORTE ESTRUCTURAL, MEDIANTE  
PIJAS PUNTA DE BROCA DE 1" X 1 1/4". INCLUYE: MATERIALES,  
D02 ELEVACIÓN DE MATERIALES, MANO DE OBRA, EQUIPO,  
HERRAMIENTA Y TODO LO NECESARIO PARA SU CORRECTA  
EJECUCIÓN.

M2 153.72

TOTAL CUBIERTA



**VIVIENDA BIENESTAR**



**VIVIENDA  
BIENESTAR**

**REGIÓN:** MIXTECA  
**MUNICIPIO:** CONCEPCIÓN BUENAVISTA  
**LOCALIDAD:** Concepción Buenavista  
**OBRA:** CONSTRUCCIÓN DE CUARTO PARA COCINA, EN LA LOCALIDAD CONCEPCIÓN BUENAVISTA,  
MUNICIPIO CONCEPCIÓN BUENAVISTA.

**No. LICITACIÓN:** EO-XX079-2025  
**OF.** SF/SPIP/DPIP/CPCS/DPCSUSG/FISE/0901/2025  
**AUTORIZACIÓN:**  
**NUM. OBRA:** FISE/0901/251625/2025

**CATÁLOGO DE CONCEPTOS**

Código	Concepto	Unidad	Cantidad	P. Unitario	Importe	%
<b>E</b>	<b>ÁREA DE ESTUFA</b>					
	BASE PARA ESTUFA, MEDIANTE LOSA DE 7 CMS DE ESPESOR DE CONCRETO HECHO EN OBRA DE RESISTENCIA F'C=200 KG/CM2, REFORZADO CON MALLA ELECTROSOLDADA 6X6-10/10. EMPOTRADA A MURO PARA RECIBIR ESTUFA. MURO LATERAL DE 1.00 MTS DE ALTURA Y 0.75 MTS DE ANCHO, DE TABICÓN PESADO DE 14 CMS DE ESPESOR ACABADO APARENTE, JUNTEADO CON MORTERO C-A PROP. 1:5, INCLUYE: MATERIAL, HERRAMIENTA, MANO DE OBRA, EQUIPO Y HERRAMIENTA, TODO LO NECESARIO PARA SU CORRECTA EJECUCIÓN.	PZA	12.00			
<b>E01</b>						
	<b>TOTAL ÁREA DE ESTUFA</b>					
<b>F</b>	<b>LIMPIEZA</b>					
	LIMPIEZA GRUESA DE LA OBRA PARA ENTREGA, INCLUYE: MATERIALES, MANO DE OBRA, EQUIPO, HERRAMIENTA Y TODO LO NECESARIO PARA SU CORRECTA EJECUCIÓN.	M2	153.72			
<b>F01</b>						
	<b>TOTAL LIMPIEZA</b>					
	<b>SUBTOTAL</b>					
	<b>I.V.A. 16.00%</b>					
	<b>TOTAL DEL PRESUPUESTO</b>					

## VIVIENDA BIENESTAR

VIVIENDA  
BIENESTAR

REGIÓN: COSTA  
 MUNICIPIO: SANTIAGO PINOTEPA NACIONAL  
 LOCALIDAD: Lo de Mejía  
 OBRA: CONSTRUCCIÓN DE CUARTO PARA COCINA, EN LA LOCALIDAD LO DE MEJÍA, MUNICIPIO SANTIAGO  
 PINOTEPA NACIONAL.

No. LICITACIÓN: EO-XX079-2025  
 OF. SF/SPIP/DPIP/CPCS/DPCSUSG/FISE/0950/2025  
 AUTORIZACIÓN:  
 NUM. OBRA: FISE/0950/251677/2025

## CATÁLOGO DE CONCEPTOS

Código	Concepto	Unidad	Cantidad	P. Unitario	Importe	%
<b>A</b>	<b>PRELIMINARES</b>					
	TRAZO Y NIVELACIÓN MANUAL, PARA ESTABLECER EJES DE REFERENCIA, BANCOS DE NIVEL, INCLUYE: MATERIALES, MANO DE OBRA, EQUIPO, HERRAMIENTA Y TODO LO NECESARIO PARA SU CORRECTA EJECUCIÓN.	M2	102.48			
<b>A01</b>						
	<b>TOTAL DE PRELIMINARES</b>					
<b>B</b>	<b>CIMENTACIÓN</b>					
	EXCAVACIÓN PARA CEPA, EN MATERIAL INVESTIGADO EN OBRA POR MEDIOS MANUALES PARA CADENA DE DESPLANTE (CD DE 15 X 15 CM), INCLUYE: AFINE DE TALUDES, TRASPALO Y EXTRACCIÓN A BORDE DE ZANJA, LIMPIEZA, MANO DE OBRA, EQUIPO, HERRAMIENTA Y TODO LO NECESARIO PARA SU CORRECTA EJECUCIÓN.	M3	6.96			
<b>B01</b>						
	PLANTILLA DE 5 CMS DE ESPESOR A BASE DE CONCRETO SIMPLE HECHO EN OBRA DE RESISTENCIA F'C=100 KG/CM2, INCLUYE: MATERIAL, HERRAMIENTA, MANO DE OBRA, EQUIPO, HERRAMIENTA Y TODO LO NECESARIO PARA SU CORRECTA EJECUCIÓN.	M2	5.12			
<b>B02</b>						
	ZAPATA AISLADA DE 40 X 40 CM. EN CIMENTACIÓN DE 10 CM. DE ESPESOR CONCRETO F'C=250 KG/CM2, ARMADO CON VARILLA DE 3/8 A CADA 15 CM EN AMBOS SENTIDOS, INCLUYE: MATERIALES, ACARREOS, NIVELACIÓN, CIMBRADO, COLADO, MANO DE OBRA, EQUIPO, HERRAMIENTA Y TODO LO NECESARIO PARA SU CORRECTA EJECUCIÓN.	PZA	32.00			
<b>B03</b>						
	CADENA DE DESPLANTE (CD) DE 15X15 CM DE SECCIÓN CON CONCRETO HECHO EN OBRA, F'C=200 KG/CM2, ARMADO A BASE DE ARMADURA 15X15-4 MAYOR A Fy=5000 KG/CM2, ACABADO COMÚN. INCLUYE: MATERIALES, ACARREOS, CORTES, DESPERDICIOS, AMARRES, CIMBRADO, SEPARADORES, DESMOLDANTE, COLADO, VIBRADO, CURADO, DESCIMBRADO, MANO DE OBRA, EQUIPO, HERRAMIENTA Y TODO LO NECESARIO PARA SU CORRECTA EJECUCIÓN.	ML	86.40			
<b>B04</b>						
	RELLENO DE EXCAVACIONES CON MATERIAL PRODUCTO DE LA EXCAVACIÓN, COMPACTADO CON PISÓN DE MANO EN CAPAS NO MAYORES A 15 CMS. INCLUYE: MANO DE OBRA, EQUIPO, HERRAMIENTA Y TODO LO NECESARIO PARA SU CORRECTA EJECUCIÓN.	M3	5.20			
<b>B05</b>						

## VIVIENDA BIENESTAR


**VIVIENDA  
BIENESTAR**

**REGIÓN:** COSTA  
**MUNICIPIO:** SANTIAGO PINOTEPA NACIONAL  
**LOCALIDAD:** Lo de Mejía  
**OBRA:** CONSTRUCCIÓN DE CUARTO PARA COCINA, EN LA LOCALIDAD LO DE MEJÍA, MUNICIPIO SANTIAGO PINOTEPA NACIONAL  
**No. LICITACIÓN:** EO-XX079-2025  
**OF.** SF/SPIP/DPIP/CPCS/DPCSIJSG/FISE/0950/2025  
**AUTORIZACIÓN:**  
**NUM. OBRA:** FISE/0950/251677/2025

## CATÁLOGO DE CONCEPTOS

Código	Concepto	Unidad	Cantidad	P. Unitario	Importe	%
B-06	PISO FIRME DE CONCRETO HECHO EN OBRA, DE RESISTENCIA F'C=150 KG/CM <sup>2</sup> DE 10 CM DE ESPESOR, ACABADO ESCOBILLADO, INCLUYE: PREPARACIÓN DE LA SUPERFICIE, ARENA LIMPIA, GRAVA DE LA REGIÓN T.M.A. 3/4", NIVELACIÓN CON MATERIAL DEL SITIO, PARA LLEGAR NIVEL DE PISO, COMPACTACIÓN, CIMBRADO Y DESCIMBRADO, COLADO Y CURADO, ASÍ COMO EL ACARREO DE LOS MATERIALES HASTA EL LUGAR DE LA EJECUCIÓN DE LA OBRA, HERRAMIENTA MENOR, MAQUINARIA Y EQUIPO, MANO DE OBRA, ACARREO DE SOBANTES A TIRO LIBRE FUERA DE LA OBRA Y TODO LO NECESARIO PARA SU CORRECTA EJECUCIÓN.	M2	58.16			
C	<b>ESTRUCTURA</b>					
C01	MURO DE 14 CMS. DE ESPESOR A BASE DE TABICÓN 10X14X28 CMS. DE CEMENTO, ACABADO APARENTE, JUNTEADO CON MORTERO C-A PROP. 1:5, INCLUYE: ANDAMIOS, ACARREO DENTRO DE LA OBRA, HERRAMIENTA, MANO DE OBRA, EQUIPO, HERRAMIENTA Y TODO LO NECESARIO PARA SU CORRECTA EJECUCIÓN.	M2	76.00			
C02	CASTILLO K DE CONCRETO F'C=200 KG/CM <sup>2</sup> 15X15 CM. ARMADO CON ARMADURA 15X15-4 F'y=5000 KG/CM <sup>2</sup> , INCLUYE: ANCLAJES, MATERIAL, EQUIPO, MANO DE OBRA, HERRAMIENTA, CIMBRADO, COLADO, DESCIMBRADO, CURADO, MANO DE OBRA, HERRAMIENTA Y TODO LO NECESARIO PARA SU CORRECTA EJECUCIÓN.	ML	103.20			
C03	CADENA INTERMEDIA "CI" DE 15X15 CM DE CONCRETO HECHO EN OBRA, F'C=200 KG/CM <sup>2</sup> , ARMADO CON ARMADURA 15X15-4, ACABADO APARENTE, INCLUYE: MATERIALES, HABILITADO DE ACERO, CIMBRADO, SEPARADORES, DESMOLDANTE, ACARREOS, CORTES, DESPERDICIOS, AMARRES, COLADO, VIBRADO, CURADO DESCIMBRADO, MANO DE OBRA, EQUIPO, HERRAMIENTA Y TODO LO NECESARIO PARA SU CORRECTA EJECUCIÓN.	ML	43.20			
C04	CADENA DE CERRAMIENTO "CC" DE 15X15 CM DE CONCRETO HECHO EN OBRA, F'C=200 KG/CM <sup>2</sup> , ARMADO CON ARMADURA 15X15-4, ACABADO APARENTE, INCLUYE: MATERIALES, HABILITADO DE ACERO, CIMBRADO, SEPARADORES, DESMOLDANTE, ACARREOS, CORTES, DESPERDICIOS, AMARRES, COLADO, VIBRADO, CURADO DESCIMBRADO, MANO DE OBRA, EQUIPO, HERRAMIENTA Y TODO LO NECESARIO PARA SU CORRECTA EJECUCIÓN.	ML	21.60			

## VIVIENDA BIENESTAR

VIVIENDA  
BIENESTAR

REGIÓN: COSTA  
MUNICIPIO: SANTIAGO PINOTEPA NACIONAL  
LOCALIDAD: Lo de Mejía  
OBRA: CONSTRUCCIÓN DE CUARTO PARA COCINA, EN LA LOCALIDAD LO DE MEJÍA, MUNICIPIO SANTIAGO  
PINOTEPA NACIONAL.  
No. LICITACIÓN: EO-XX079-2025  
OF. SF/SPIP/DPIP/CPCS/DPCSIJSG/FISE/0950/2025  
AUTORIZACIÓN:  
NUM. OBRA: FISE/0950/251677/2025

## CATÁLOGO DE CONCEPTOS

Código	Concepto	Unidad	Cantidad	P. Unitario	Importe	%
--------	----------	--------	----------	-------------	---------	---

## TOTAL DE CIMENTACIÓN

## D CUBIERTA

SUMINISTRO Y COLOCACIÓN DE PERFIL TUBULAR DE 3"x11/2"  
CAL. 18, ACABADO CON PRIMER ANTICORROSIVO Y TODO LO  
NECESARIO PARA SOPORTE DE CUBIERTA, INCLUYE:  
D01 MATERIALES, ELEVACIÓN DE MATERIALES, EQUIPO, MANO DE  
OBRA, HERRAMIENTA Y EN GENERAL TODO LO NECESARIO  
PARA SU CORRECTA EJECUCIÓN.

ML 120.00

SUMINISTRO Y COLOCACIÓN DE LÁMINA GALVATEJA DE 3.66 X  
1.10 MTS. FIJACIÓN A SOPORTE ESTRUCTURAL, MEDIANTE  
PIJAS PUNTA DE BROCA DE 1" X 1 1/4". INCLUYE: MATERIALES,  
D02 ELEVACIÓN DE MATERIALES, MANO DE OBRA, EQUIPO,  
HERRAMIENTA Y TODO LO NECESARIO PARA SU CORRECTA  
EJECUCIÓN.

M2 102.48

## TOTAL CUBIERTA

## VIVIENDA BIENESTAR

VIVIENDA  
BIENESTAR

REGIÓN: COSTA  
MUNICIPIO: SANTIAGO PINOTEPA NACIONAL  
LOCALIDAD: Lo de Mejía  
OBRA: CONSTRUCCIÓN DE CUARTO PARA COCINA, EN LA LOCALIDAD LO DE MEJÍA, MUNICIPIO SANTIAGO  
PINOTEPA NACIONAL.

No. LICITACIÓN: EO-XX079-2025  
OF. SF/SPIP/DPIP/CPCS/DPCSUSG/FISE/0950/2025  
AUTORIZACIÓN:  
NUM. OBRA: FISE/0950/251677/2025

## CATÁLOGO DE CONCEPTOS

Código	Concepto	Unidad	Cantidad	P. Unitario	Importe	%
E	ÁREA DE ESTUFA					
	BASE PARA ESTUFA, MEDIANTE LOSA DE 7 CMS DE ESPESOR DE CONCRETO HECHO EN OBRA DE RESISTENCIA F'C=200 KG/CM2, REFORZADO CON MALLA ELECTROSOLDADA 6X6-10/10. EMPOTRADA A MURO PARA RECIBIR ESTUFA. MURO LATERAL DE 1.00 MTS DE ALTURA Y 0.75 MTS DE ANCHO, DE TABICÓN PESADO DE 14 CMS DE ESPESOR ACABADO APARENTE, JUNTEADO CON MORTERO C-A PROP. 1:5, INCLUYE: MATERIAL, HERRAMIENTA, MANO DE OBRA, EQUIPO Y HERRAMIENTA, TODO LO NECESARIO PARA SU CORRECTA EJECUCIÓN.	PZA	8.00			
E01						
	<b>TOTAL ÁREA DE ESTUFA</b>					
F	LIMPIEZA					
	LIMPIEZA GRUESA DE LA OBRA PARA ENTREGA, INCLUYE: MATERIALES, MANO DE OBRA, EQUIPO, HERRAMIENTA Y TODO LO NECESARIO PARA SU CORRECTA EJECUCIÓN.	M2	102.48			
F01						
	<b>TOTAL LIMPIEZA</b>					
	<b>SUBTOTAL</b>					
	<b>I.V.A. 16.00%</b>					
	<b>TOTAL DEL PRESUPUESTO</b>					

## VIVIENDA BIENESTAR

VIVIENDA  
BIENESTAR

REGIÓN: COSTA  
 MUNICIPIO: SAN PEDRO JICAYÁN  
 LOCALIDAD: San Pedro Jicayán  
 OBRA: CONSTRUCCIÓN DE CUARTO PARA COCINA, EN LA LOCALIDAD SAN PEDRO JICAYÁN, MUNICIPIO SAN PEDRO JICAYÁN.

No. LICITACIÓN: EO-XX079-2025  
 OF. SF/SPIP/DPIP/CPCS/DPCSIIJSG/FISE/0952/2025  
 AUTORIZACIÓN:  
 NUM. OBRA: FISE/0952/251679/2025

## CATÁLOGO DE CONCEPTOS

Código	Concepto	Unidad	Cantidad	P. Unitario	Importe	%
<b>A</b>	<b>PRELIMINARES</b>					
	TRAZO Y NIVELACIÓN MANUAL, PARA ESTABLECER EJES DE REFERENCIA, BANCOS DE NIVEL, INCLUYE: MATERIALES, MANO DE OBRA, EQUIPO, HERRAMIENTA Y TODO LO NECESARIO PARA SU CORRECTA EJECUCIÓN.					
A01		M2	38.43			
	<b>TOTAL DE PRELIMINARES</b>					
<b>B</b>	<b>CIMENTACIÓN</b>					
	EXCAVACIÓN PARA CEPA, EN MATERIAL INVESTIGADO EN OBRA POR MEDIOS MANUALES PARA CADENA DE DESPLANTE (CD DE 15 X 15 CM), INCLUYE: AFINE DE TALUDES, TRASPALO Y EXTRACCIÓN A BORDE DE ZANJA, LIMPIEZA, MANO DE OBRA, EQUIPO, HERRAMIENTA Y TODO LO NECESARIO PARA SU CORRECTA EJECUCIÓN.					
B01		M3	2.61			
	PLANTILLA DE 5 CMS DE ESPESOR A BASE DE CONCRETO SIMPLE HECHO EN OBRA DE RESISTENCIA F'C=100 KG/CM2, INCLUYE: MATERIAL, HERRAMIENTA, MANO DE OBRA, EQUIPO, HERRAMIENTA Y TODO LO NECESARIO PARA SU CORRECTA EJECUCIÓN.					
B02		M2	1.92			
	ZAPATA AISLADA DE 40 X 40 CM. EN CIMENTACIÓN DE 10 CM. DE ESPESOR CONCRETO F'C=250 KG/CM2, ARMADO CON VARILLA DE 3/8 A CADA 15 CM EN AMBOS SENTIDOS, INCLUYE: MATERIALES, ACARREOS, NIVELACIÓN, CIMBRADO, COLADO, MANO DE OBRA, EQUIPO, HERRAMIENTA Y TODO LO NECESARIO PARA SU CORRECTA EJECUCIÓN.					
B03		PZA	12.00			
	CADENA DE DESPLANTE (CD) DE 15X15 CM DE SECCIÓN CON CONCRETO HECHO EN OBRA, F'C=200 KG/CM2, ARMADO A BASE DE ARMADURA 15X15-4 MAYOR A Fy=5000 KG/CM2, ACABADO COMÚN. INCLUYE: MATERIALES, ACARREOS, CORTES, DESPERDICIOS, AMARRES, CIMBRADO, SEPARADORES, DESMÓLDANTE, COLADO, VIBRADO, CURADO, DESCIMBRADO, MANO DE OBRA, EQUIPO, HERRAMIENTA Y TODO LO NECESARIO PARA SU CORRECTA EJECUCIÓN.					
B04		ML	32.40			
	RELLENO DE EXCAVACIONES CON MATERIAL PRODUCTO DE LA EXCAVACIÓN, COMPACTADO CON PISÓN DE MANO EN CAPAS NO MAYORES A 15 CMS. INCLUYE: MANO DE OBRA, EQUIPO, HERRAMIENTA Y TODO LO NECESARIO PARA SU CORRECTA EJECUCIÓN.					
B05		M3	1.95			



## VIVIENDA BIENESTAR

VIVIENDA  
BIENESTAR

REGIÓN: COSTA  
 MUNICIPIO: SAN PEDRO JICAYÁN  
 LOCALIDAD: San Pedro Jicayán  
 OBRA: CONSTRUCCIÓN DE CUARTO PARA COCINA, EN LA LOCALIDAD SAN PEDRO JICAYÁN, MUNICIPIO SAN PEDRO JICAYÁN.

No. LICITACIÓN: EO-XX079-2025  
 OF. SF/SPIP/DPIP/CPCS/DPCSIJSG/FISE/0952/2025

AUTORIZACIÓN:  
 NUM. OBRA: FISE/0952/251679/2025

## CATÁLOGO DE CONCEPTOS

Código	Concepto	Unidad	Cantidad	P. Unitario	Importe	%
B-06	PISO FIRME DE CONCRETO HECHO EN OBRA, DE RESISTENCIA $F'C=150$ KG/CM <sup>2</sup> DE 10 CM DE ESPESOR, ACABADO ESCOBILLADO, INCLUYE: PREPARACIÓN DE LA SUPERFICIE, ARENA LIMPIA, GRAVA DE LA REGIÓN T.M.A. 3/4", NIVELACIÓN CON MATERIAL DEL SITIO, PARA LLEGAR NIVEL DE PISO, COMPACTACIÓN, CIMBRADO Y DESCIMBRADO, COLADO Y CURADO, ASÍ COMO EL ACARREO DE LOS MATERIALES HASTA EL LUGAR DE LA EJECUCIÓN DE LA OBRA, HERRAMIENTA MENOR, MAQUINARIA Y EQUIPO, MANO DE OBRA, ACARREO DE SOBANTES A TIRO LIBRE FUERA DE LA OBRA Y TODO LO NECESARIO PARA SU CORRECTA EJECUCIÓN.	M2	21.81			
C	<b>ESTRUCTURA</b>					
C01	MURO DE 14 CMS. DE ESPESOR A BASE DE TABICÓN 10X14X28 CMS. DE CEMENTO, ACABADO APARENTE, JUNTEADO CON MORTERO C-A PROP. 1:5, INCLUYE: ANDAMIOS, ACARREO DENTRO DE LA OBRA, HERRAMIENTA, MANO DE OBRA, EQUIPO, HERRAMIENTA Y TODO LO NECESARIO PARA SU CORRECTA EJECUCIÓN.	M2	28.50			
C02	CASTILLO K DE CONCRETO $F'C=200$ KG/CM2 15X15 CM. ARMADO CON ARMADURA 15X15-4 $F'y=5000$ KG/CM2, INCLUYE: ANCLAJES, MATERIAL, EQUIPO, MANO DE OBRA, HERRAMIENTA, CIMBRADO, COLADO, DESCIMBRADO, CURADO, MANO DE OBRA, HERRAMIENTA Y TODO LO NECESARIO PARA SU CORRECTA EJECUCIÓN.	ML	38.70			
C03	CADENA INTERMEDIA "CI" DE 15X15 CM DE CONCRETO HECHO EN OBRA, $F'C=200$ KG/CM2, ARMADO CON ARMADURA 15X15-4, ACABADO APARENTE, INCLUYE: MATERIALES, HABILITADO DE ACERO, CIMBRADO, SEPARADORES, DESMOLDANTE, ACARREOS, CORTES, DESPERDICIOS, AMARRES, COLADO, VIBRADO, CURADO DESCIMBRADO, MANO DE OBRA, EQUIPO, HERRAMIENTA Y TODO LO NECESARIO PARA SU CORRECTA EJECUCIÓN.	ML	16.20			
C04	CADENA DE CERRAMIENTO "CC" DE 15X15 CM DE CONCRETO HECHO EN OBRA, $F'C=200$ KG/CM2, ARMADO CON ARMADURA 15X15-4, ACABADO APARENTE, INCLUYE: MATERIALES, HABILITADO DE ACERO, CIMBRADO, SEPARADORES, DESMOLDANTE, ACARREOS, CORTES, DESPERDICIOS, AMARRES, COLADO, VIBRADO, CURADO DESCIMBRADO, MANO DE OBRA, EQUIPO, HERRAMIENTA Y TODO LO NECESARIO PARA SU CORRECTA EJECUCIÓN.	ML	8.10			



**VIVIENDA BIENESTAR**



**VIVIENDA  
BIENESTAR**

REGIÓN: COSTA  
MUNICIPIO: SAN PEDRO JICAYÁN  
LOCALIDAD: San Pedro Jicayán  
OBRA: CONSTRUCCIÓN DE CUARTO PARA COCINA, EN LA LOCALIDAD SAN PEDRO JICAYÁN, MUNICIPIO SAN PEDRO JICAYÁN.

No. LICITACIÓN: EO-XX079-2025  
OF. SF/SPIP/DPIP/CPCS/DPCSIIJSG/FISE/0952/2025  
AUTORIZACIÓN:  
NUM. OBRA: FISE/0952/251679/2025

**CATÁLOGO DE CONCEPTOS**

Código	Concepto	Unidad	Cantidad	P. Unitario	Importe	%
--------	----------	--------	----------	-------------	---------	---

**TOTAL DE CIMENTACIÓN**

<b>D</b>	<b>CUBIERTA</b>					
	SUMINISTRO Y COLOCACIÓN DE PERFIL TUBULAR DE 3"x1 1/2" CAL. 18, ACABADO CON PRIMER ANTICORROSIVO Y TODO LO NECESARIO PARA SOPORTE DE CUBIERTA, INCLUYE: MATERIALES, ELEVACIÓN DE MATERIALES, EQUIPO, MANO DE OBRA, HERRAMIENTA Y EN GENERAL TODO LO NECESARIO PARA SU CORRECTA EJECUCIÓN.					
D01		ML	45.00			
	SUMINISTRO Y COLOCACIÓN DE LÁMINA GALVATEJA DE 3.66 X 1.10 MTS. FIJACIÓN A SOPORTE ESTRUCTURAL, MEDIANTE PIJAS PUNTA DE BROCA DE 1" X 1 1/4". INCLUYE: MATERIALES, ELEVACIÓN DE MATERIALES, MANO DE OBRA, EQUIPO, HERRAMIENTA Y TODO LO NECESARIO PARA SU CORRECTA EJECUCIÓN.					
D02		M2	38.43			

**TOTAL CUBIERTA**

## VIVIENDA BIENESTAR

VIVIENDA  
BIENESTAR

REGIÓN: COSTA  
MUNICIPIO: SAN PEDRO JICAYÁN  
LOCALIDAD: San Pedro Jicayán  
OBRA: CONSTRUCCIÓN DE CUARTO PARA COCINA, EN LA LOCALIDAD SAN PEDRO JICAYÁN, MUNICIPIO SAN PEDRO JICAYÁN.  
No. LICITACIÓN: EO-XX079-2025  
OF. SF/SPIP/DPIP/CPCS/DPCSUSG/FISE/0952/2025  
AUTORIZACIÓN:  
NUM. OBRA: FISE/0952/251679/2025

## CATÁLOGO DE CONCEPTOS

Código	Concepto	Unidad	Cantidad	P. Unitario	Importe	%
E	ÁREA DE ESTUFA					
	BASE PARA ESTUFA, MEDIANTE LOSA DE 7 CMS DE ESPESOR DE CONCRETO HECHO EN OBRA DE RESISTENCIA F'C=200 KG/CM2, REFORZADO CON MALLA ELECTROSOLDADA 6X6-10/10. EMPOTRADA A MURO PARA RECIBIR ESTUFA. MURO LATERAL DE 1.00 MTS DE ALTURA Y 0.75 MTS DE ANCHO, DE TABICÓN PESADO DE 14 CMS DE ESPESOR ACABADO APARENTE, JUNTEADO CON MORTERO C-A PROP. 1:5, INCLUYE: MATERIAL, HERRAMIENTA, MANO DE OBRA, EQUIPO Y HERRAMIENTA, TODO LO NECESARIO PARA SU CORRECTA EJECUCIÓN.	PZA	3.00			
E01						
	TOTAL ÁREA DE ESTUFA					
F	LIMPIEZA					
	LIMPIEZA GRUESA DE LA OBRA PARA ENTREGA, INCLUYE: MATERIALES, MANO DE OBRA, EQUIPO, HERRAMIENTA Y TODO LO NECESARIO PARA SU CORRECTA EJECUCIÓN.	M2	38.43			
F01						
	TOTAL LIMPIEZA					
	SUBTOTAL					
	I.V.A. 16.00%					
	TOTAL DEL PRESUPUESTO					



**VIVIENDA  
BIENESTAR**

UN PUEBLO TRANSFORMANDO SU HISTORIA

DIRECTOR DE PLANEACIÓN Y PTO.  
ING. PABLO HILARIO SANCHEZ

OPTO. DE INTEGRACIÓN DE ESP. TÉCNICOS  
ARO. JORGE L. LEYVA OSORIO

OPTO. DE ESTUDIOS Y PROYECTOS  
ARO. OSCAR E. MÉNDEZ CRUZ

PROYECTO

CONSTRUCCIÓN DE CUARTO PARA COCINA,  
A BASE DE MUROS DE TABICÓN PISADO, Y  
CUBIERTA DE LÁMINA GALVATEJA CAL. 26.

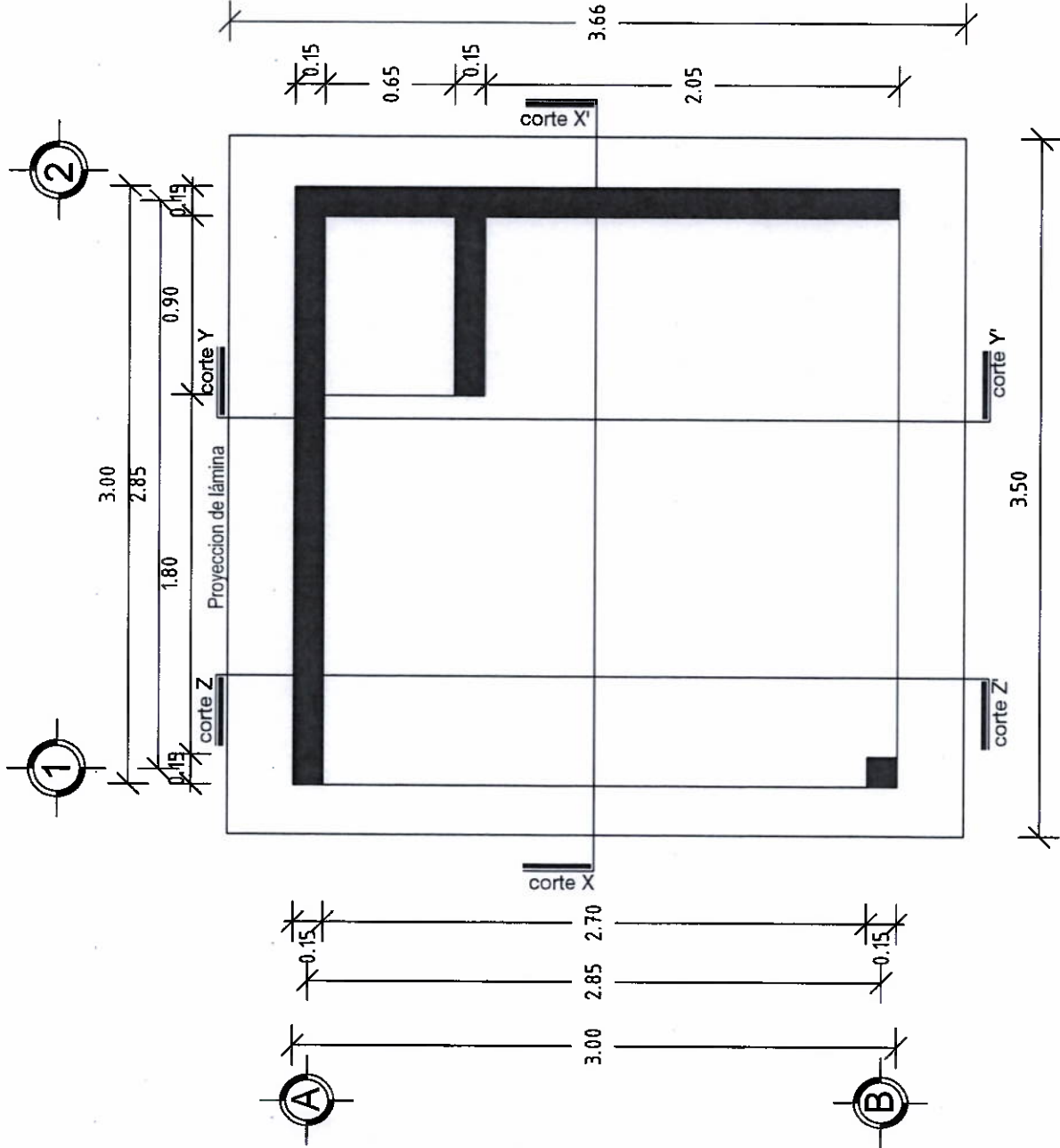
PROTOTIPO CC - 9 - 1  
TABICÓN - LÁMINA GALVATEJA

TIPO DE PLANO  
PLANTA ARQUITECTÓNICA

MUNICIPIO:  
ANEXO "A"  
LOCALIDAD:  
ANEXO "A"  
ESCALA:  
LA INDICADA  
ACOTACIÓN:  
METROS  
FECHA:  
2025  
No. DE DE AUTORIZACIÓN:  
ANEXO "A"  
No. DE LICITACIÓN:  
EO-XX079-2025

NÚMERO DE PLANO:

**1/12**



**PLANTA ARQUITECTÓNICA**



**DIRECTOR DE PLANEACIÓN Y PTTO.**  
**ING. PABLO HILARIO SANCHEZ**

OPTO. DE INTEGRACIÓN DE EXP. TÉCNICAS  
ARQ. JORGE L. LEYVA OSORIO

PTO. DE ESTUDIOS Y PROYECTOS  
ARQ. OSCAR E. MÉNDEZ CRUZ

**PROYECTO:**  
CONSTRUCCIÓN DE CUARTO PARA COCINA,  
A BASE DE MUROS DE TABICÓN PESADO, Y  
CUBIERTA DE LÁMINA GALVATEJA CAL. 26.

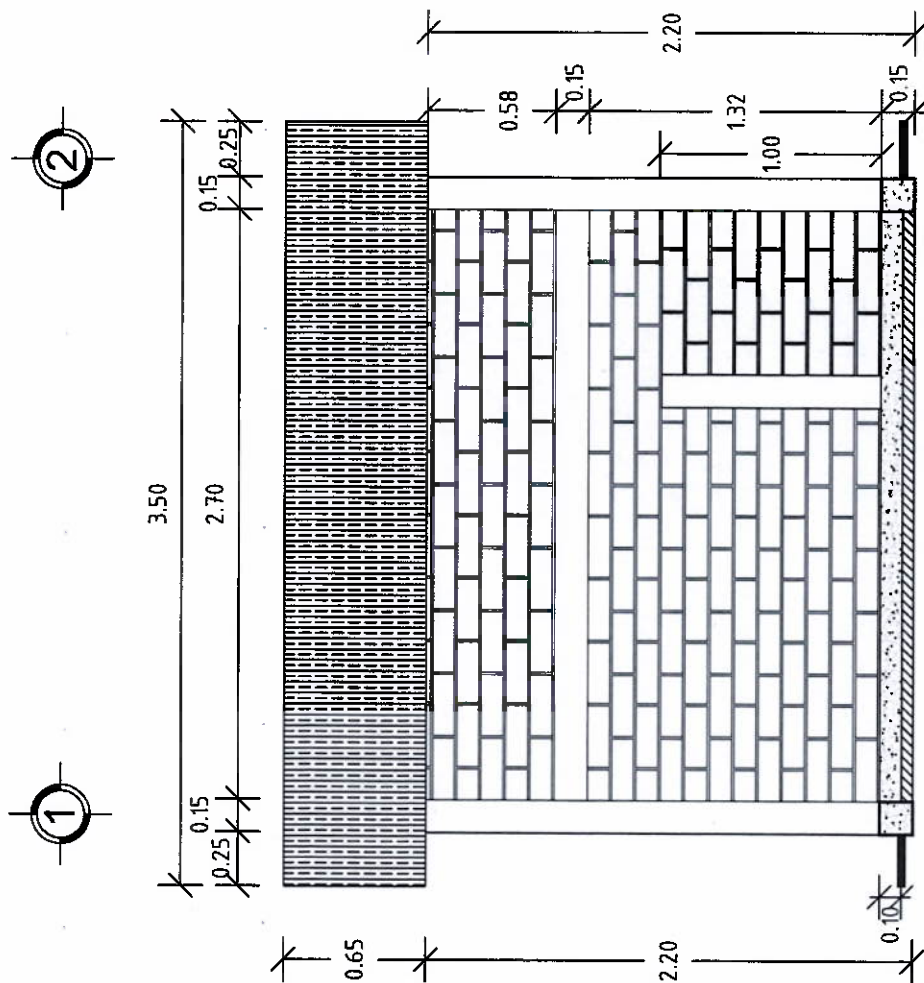
**PROTOTIPO**  
**CC - 9 - 1**  
**TABICÓN - LÁMINA GALVATEJA**

**TIPO DE PLANO**  
**FACHADA PRINCIPAL**

MUNICIPIO  
ANEXO "A"  
LOCALIDAD  
ANEXO "A"  
ESCALA  
LA INDICADA  
AGOTACION  
METROS  
FECHA  
No. DE OF. DE AUTORIZACIÓN  
ANEXO "A"  
No. DE LICITACIÓN  
EO-XX079-2025

NÚMERO DE PLANO:

2/12



## FACHADA PRINCIPAL



**UN PUEBLO TRANSFORMANDO SU HISTORIA**

**DIRECTOR DE PLANEACIÓN Y PTTO.  
ING. PABLO HILARIO SANCHEZ**

PTO. DE INTEGRACIÓN DE EXP. TÉCNICAS  
ARQ. JORGE L. LEYVA OSORIO

PTO. DE ESTUDIOS Y PROYECTOS  
ARQ. OSCAR E. MÉNDEZ CRUZ

PROYECTO: CONSTRUCCIÓN DE CUARTO PARA COCINA, BASE DE MUROS DE TABICÓN PESADO, CUBIERTA DE LÁMINA GALVATEJA CAL. 2

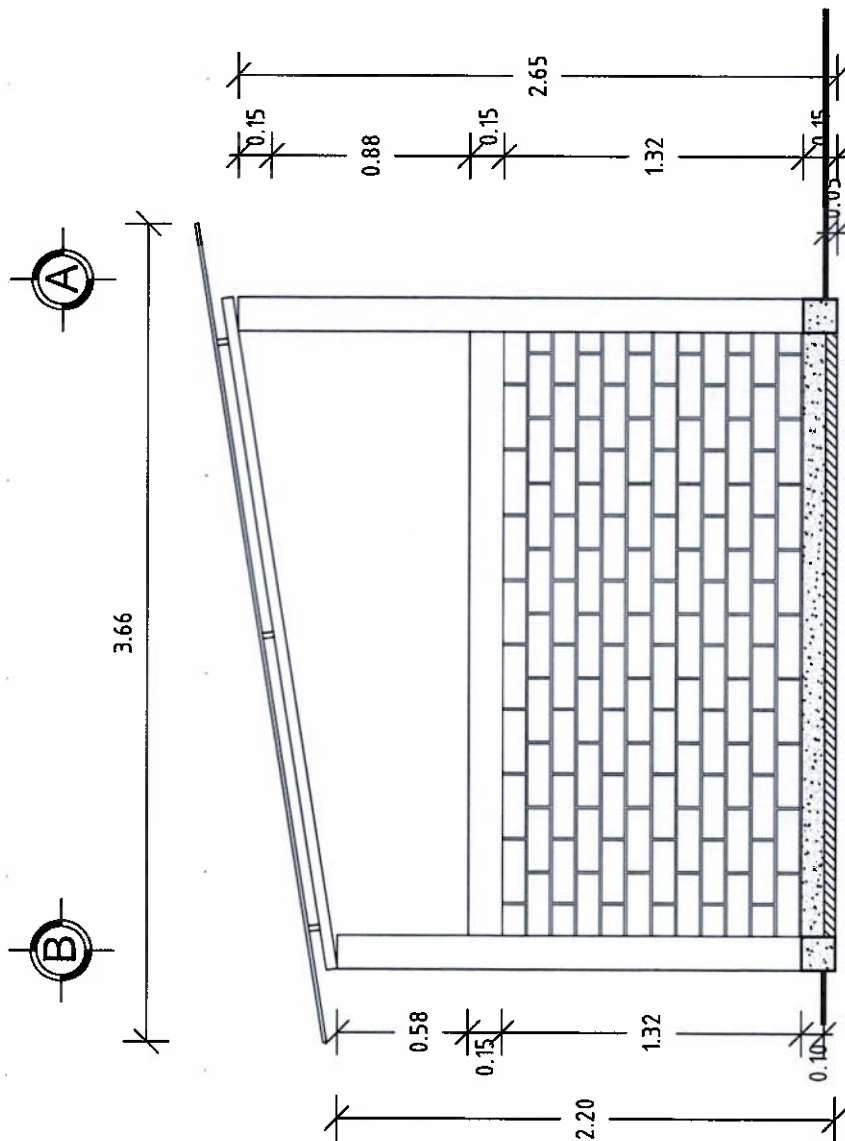
ROTOTIPO: CC-9-1  
TABICÓN - LÁMINA GALVATEJADA

**ACHADA LATERAL**

**MUNICIPIO:**  
**ANEXO "A"**  
**LOCALIDAD:**  
**ANEXO "A"**  
**ESCALA:**  
**LA INDICADA**  
**ACOTACION:**  
**METROS**  
**FECHA:**  
**2025**  
**No. DE OF. DE AUTORIZACIÓN:**  
**ANEXO "A"**  
**No. DE LICITACIÓN:**  
**EO-XX079-2025**

**NÚMERO DE PLANO:**

3/12



## FACHADA LATERAL





# VIVIENDA BIENESTAR

UN PUEBLO TRANSFORMANDO SU HISTORIA

DIRECTOR DE PLANEACIÓN Y P.T.O.  
ING. PABLO HILARIO SANCHEZ

DPTO. DE INTEGRACIÓN DE EXP. TÉCNICOS  
ARQ. JORGE L. LEYVA OSORIO

DPTO. DE ESTUDIOS Y PROYECTOS  
ARQ. OSCAR E. MÉNDEZ CRUZ

PROYECTO  
CONSTRUCCIÓN DE CUARTO PARA COCINA,  
A BASE DE MUROS DE TABICÓN REFORZADO,  
CUBIERTA DE LÁMINA GALVATEJA CAL. 26.

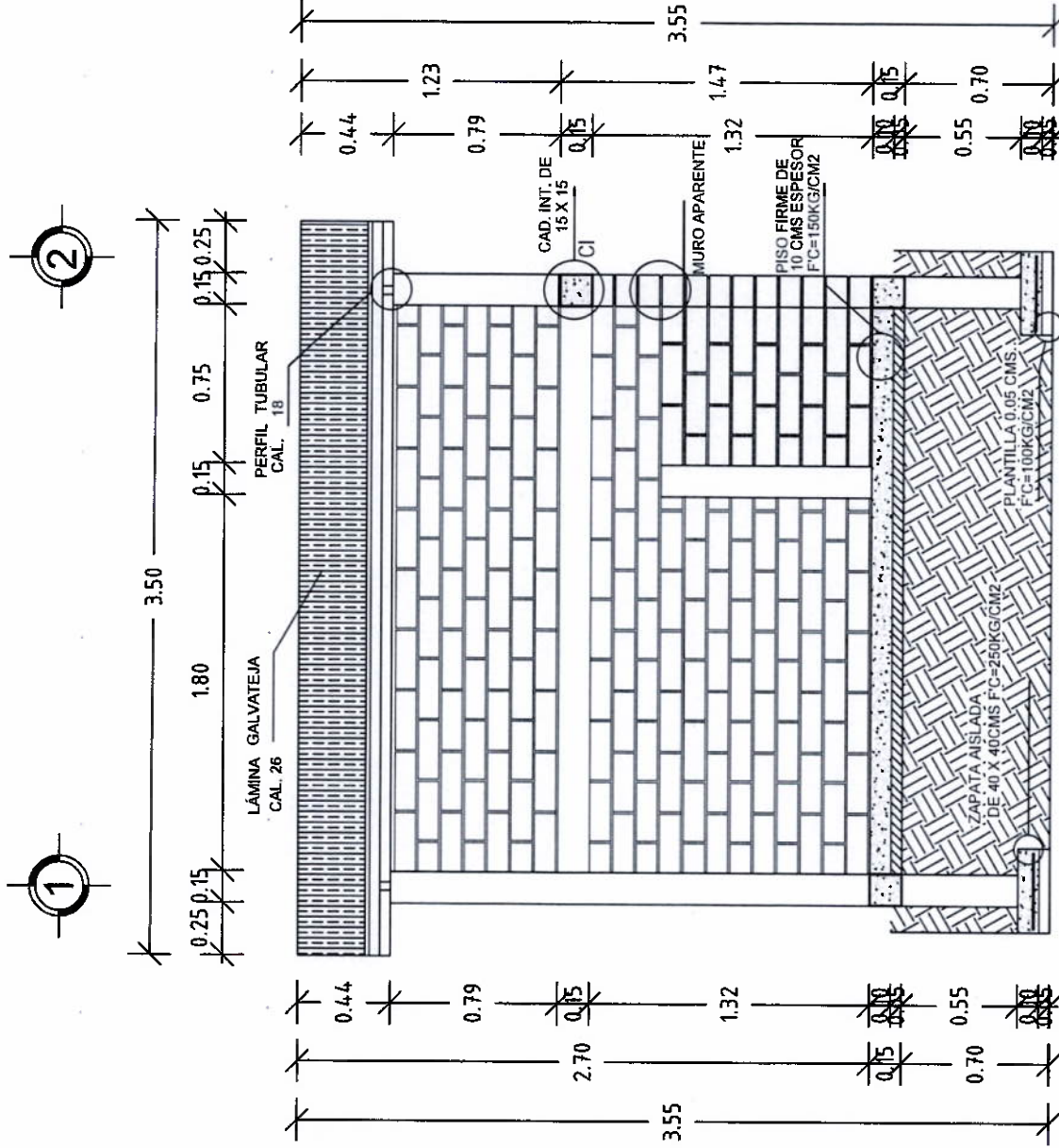
PROTOTIPO CC - 9 - 1  
TABICÓN - LÁMINA GALVATEJA

TIPO DE PLANO  
FACHADA LATERAL

MUNICIPIO:  
ANEXO "A"  
LOCALIDAD:  
ANEXO "A"  
ESCALA:  
LA INDICADA  
ACOTACIÓN:  
METROS  
FECHA:  
2025  
No. DE OF. DE AUTORIZACIÓN:  
ANEXO "A"  
No. DE LICITACIÓN:  
EO-XA078-2025

NUMERO DE PLANO:

4/12



CORTEX - X'



**VIVIENDA  
BIENESTAR**

UN PUEBLO TRANSFORMANDO SU HISTORIA

DIRECTOR DE PLANEACIÓN Y PTO.  
ING. PABLO HILARIO SANCHEZ

DPTO. DE INTEGRACIÓN DE EXP. TÉCNICAS  
ARG. JORGE L. LEYVA OSORIO

DPTO. DE ESTUDIOS Y PROYECTOS  
ARG. OSCAR E. MENDOZA CRUZ

PROYECTO  
CONSTRUCCIÓN DE CUARTO PARA COCINA,  
A BASE DE MUROS DE TABICÓN PESADO, Y  
CUBIERTA DE LÁMINA GALVATEJA CAL. 26.

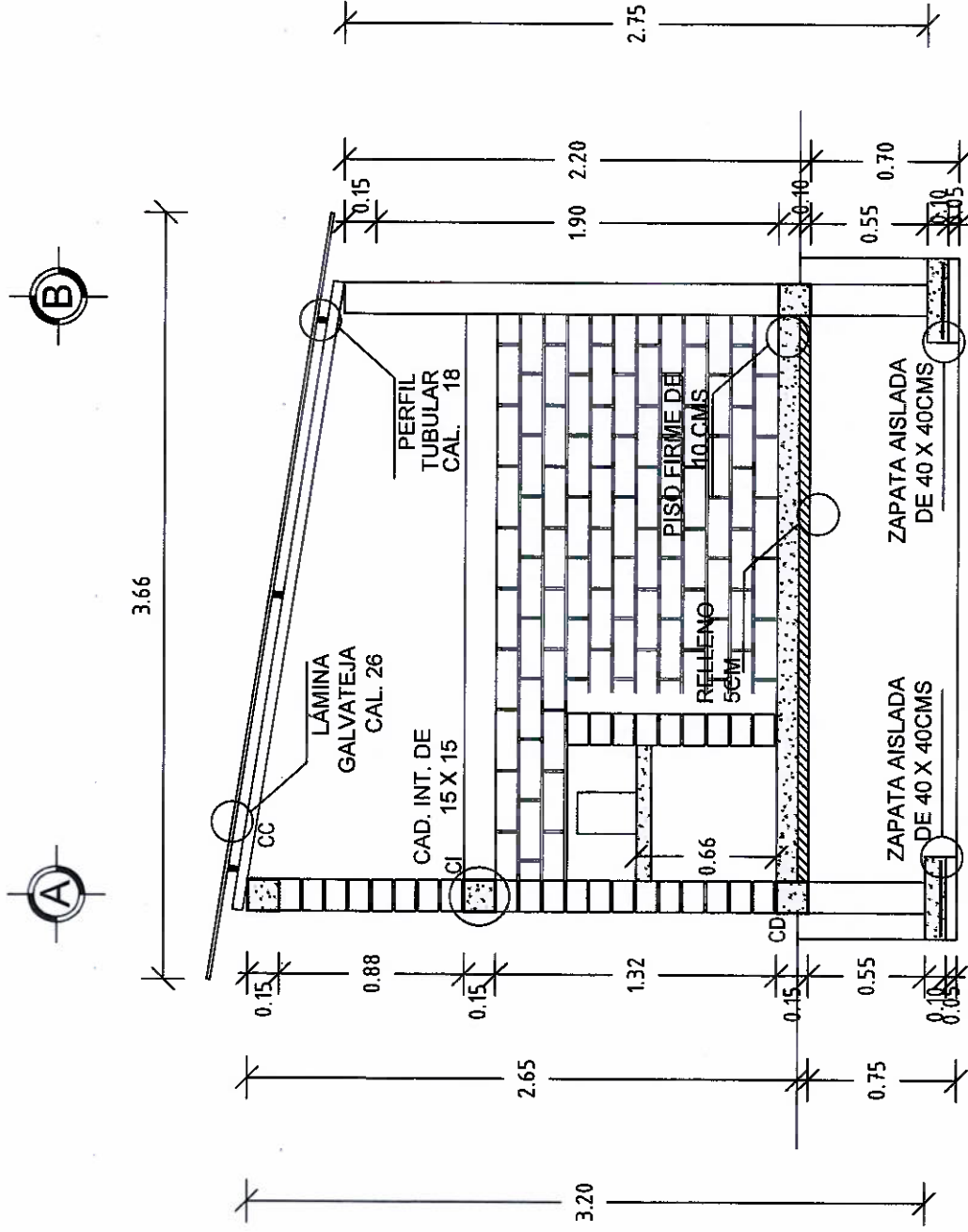
PROTOTIPO CC - 9 - 1  
TABICÓN - LÁMINA GALVATEJA

TIPO DE PLANO  
CORTE Y - Y'

MUNICIPIO:  
ANEXO "A"  
LOCALIDAD:  
ANEXO "A"  
ESCALA:  
LA INDICADA  
ACOTACIÓN:  
METROS  
FECHA:  
2025  
NÚM. DE OF. DE AUTORIZACIÓN:  
ANEXO "A"  
NÚM. DE LICITACIÓN:  
EO-XX079-2025

NÚMERO DE PLANO:

**5/12**



**CORTE Y - Y'**





**VIVIENDA  
BIENESTAR**

UN PUEBLO TRANSFORMANDO SU HISTORIA

DIRECTOR DE PLANEACIÓN Y PITO  
ING. PABLO HILARIO SANCHEZ

DPTO. DE INTEGRACIÓN DE EX-PROYECTOS  
ARQ. JORGE L. LEYVA OSORIO

DPTO. DE ESTUDIOS Y PROYECTOS  
ARQ. OSCAR E. MENDOZA CRUZ

PROYECTO

CONSTRUCCIÓN DE CUARTO PARA COCINA,  
A BASE DE MUEBLES DE FABRICACIÓN PESADA, Y  
CUBIERTA DE LÁMINA GALVATEJA CAL. 26.

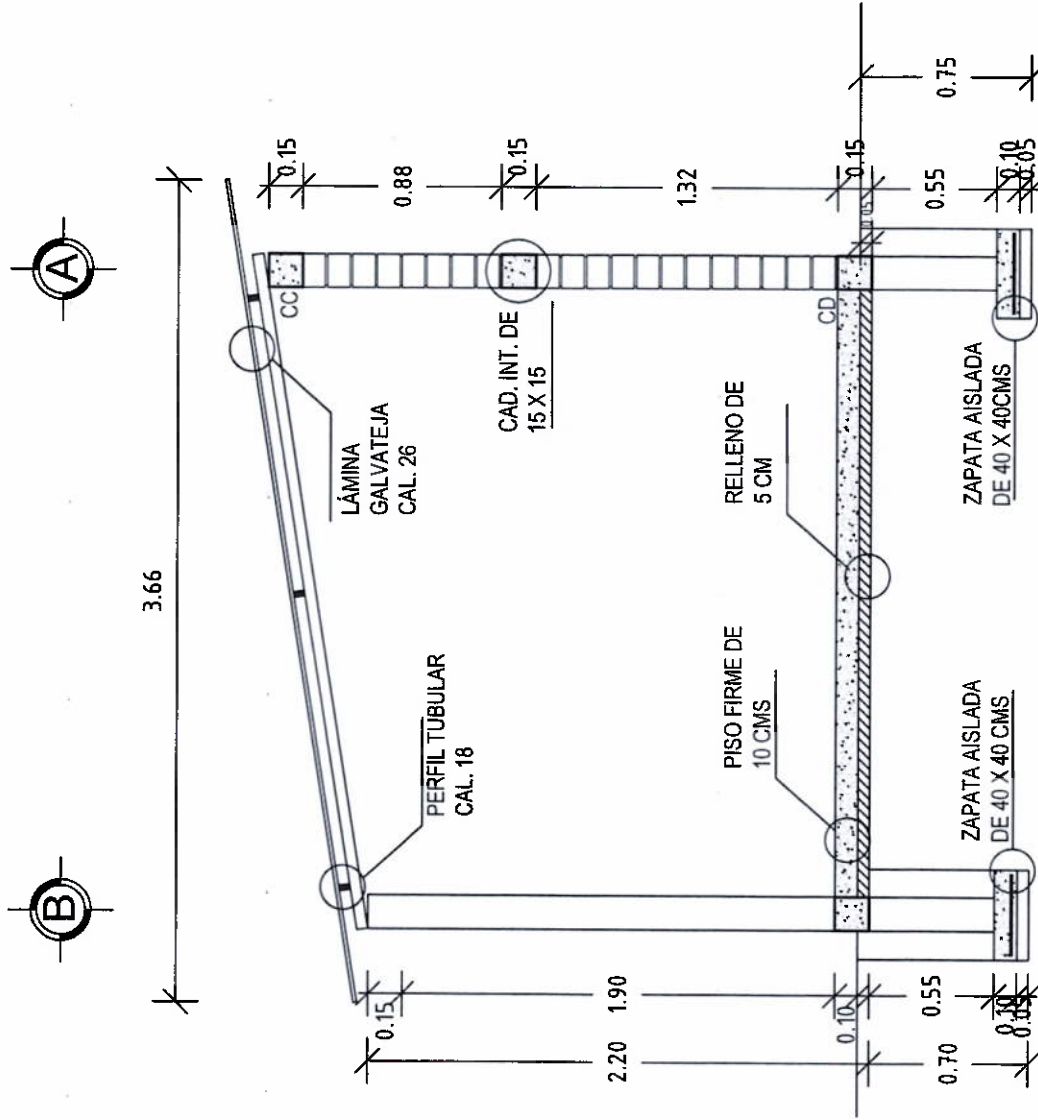
PROTOTIPO CC - 9 - 1  
TABICÓN - LÁMINA GALVATEJA

TIPO DE PLANO  
CORTE X - X'

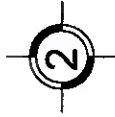
MUNICIPIO:  
ANEXO "A"  
LOCALIDAD:  
ANEXO "A"  
ESCALA:  
LA INDICADA  
ACOTACIÓN:  
METROS  
FECHA:  
2025  
No. DE OF. DE AUTORIZACIÓN:  
ANEXO "A"  
No. DE LICITACIÓN:  
EO-XA075-2025

NUMERO DE PLANO:

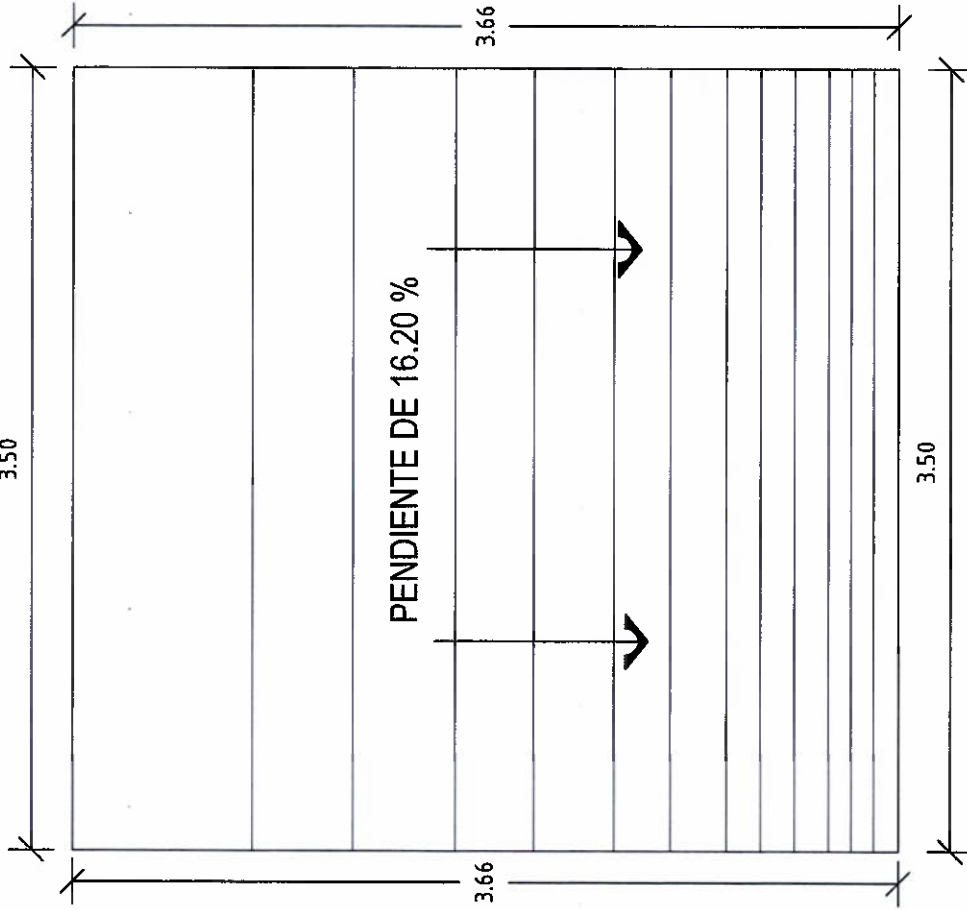
**6/12**



**CORTE Z - Z'**



3.50



PENDIENTE DE 16.20 %

3.66

3.66



PLANTA DE CONJUNTO



VIVIENDA  
BIENESTAR

UN PUEBLO TRANSFORMANDO SU HISTORIA

DIRECTOR DE PLANEACIÓN Y EPTO.  
ING. PABLO HILARIO SANCHEZ

DPTO. DE INTEGRACIÓN DE EXP. TECNOLÓGICAS  
ARQ. JORGE L. LEYVA OSORIO

DPTO. DE ESTUDIOS Y PROYECTOS  
ARQ. OSCAR E. MÉNDEZ CRUZ

PROYECTO

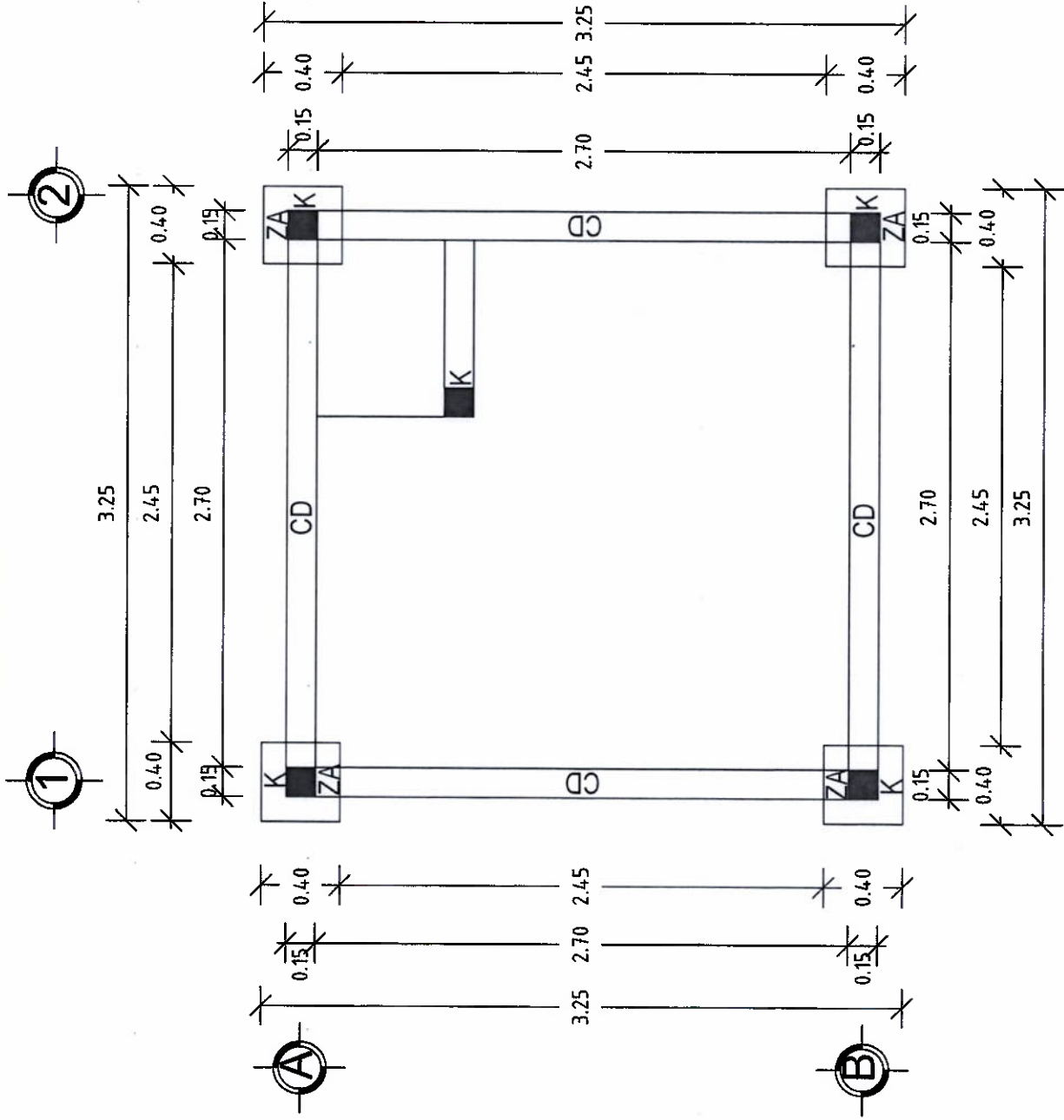
CONSTRUCCIÓN DE CUARTO PARA COCINA,  
A BASE DE MUROS DE TACÓN PISADO, Y  
CUBIERTA DE LÁMINA GALVATEJA CAL. 26.

PROTOTIPO CC - 9 - 1  
TABICÓN - LÁMINA GALVATEJA

TIPO DE PLANO  
PLANTA DE CONJUNTO

MUNICIPIO:  
ANEXO "A"  
LOCALIDAD:  
ANEXO "A"  
ESCALA:  
LA INDICADA  
ACOTACIÓN  
METROS  
FECHA:  
2025  
No. DE OF. DE AUTORIZACIÓN:  
ANEXO "A"  
No. DE LICITACIÓN:  
EO-XX079-2025

NÚMERO DE PLANO:  
**7112**



**VIVIENDA BIENESTAR**

UN PUEBLO TRANSFORMANDO SU HISTORIA

DIRECTOR DE PLANEACIÓN Y DPTO.  
ING. PABLO HILARIO SANCHEZ

DPTO. DE INTEGRACIÓN DE EXP. TÉCNICOS  
ARQ. JORGE L. LEYVA OSORIO

DPTO. DE ESTUDIOS Y PROYECTOS  
ARQ. OSCAR E. MENDEZ CRUZ

PROYECTO  
CONSTRUCCIÓN DE CUARTO PARA COCINA,  
A BASE DE MUROS DE TABICÓN PISADO, Y  
CUBIERTA DE LÁMINA GALVATEJA CAL. 26.

PROTOTIPO  
CC - 9 - 1  
TABICÓN - LÁMINA GALVATEJA

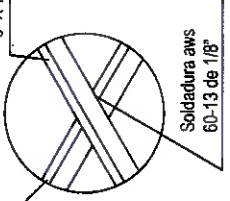
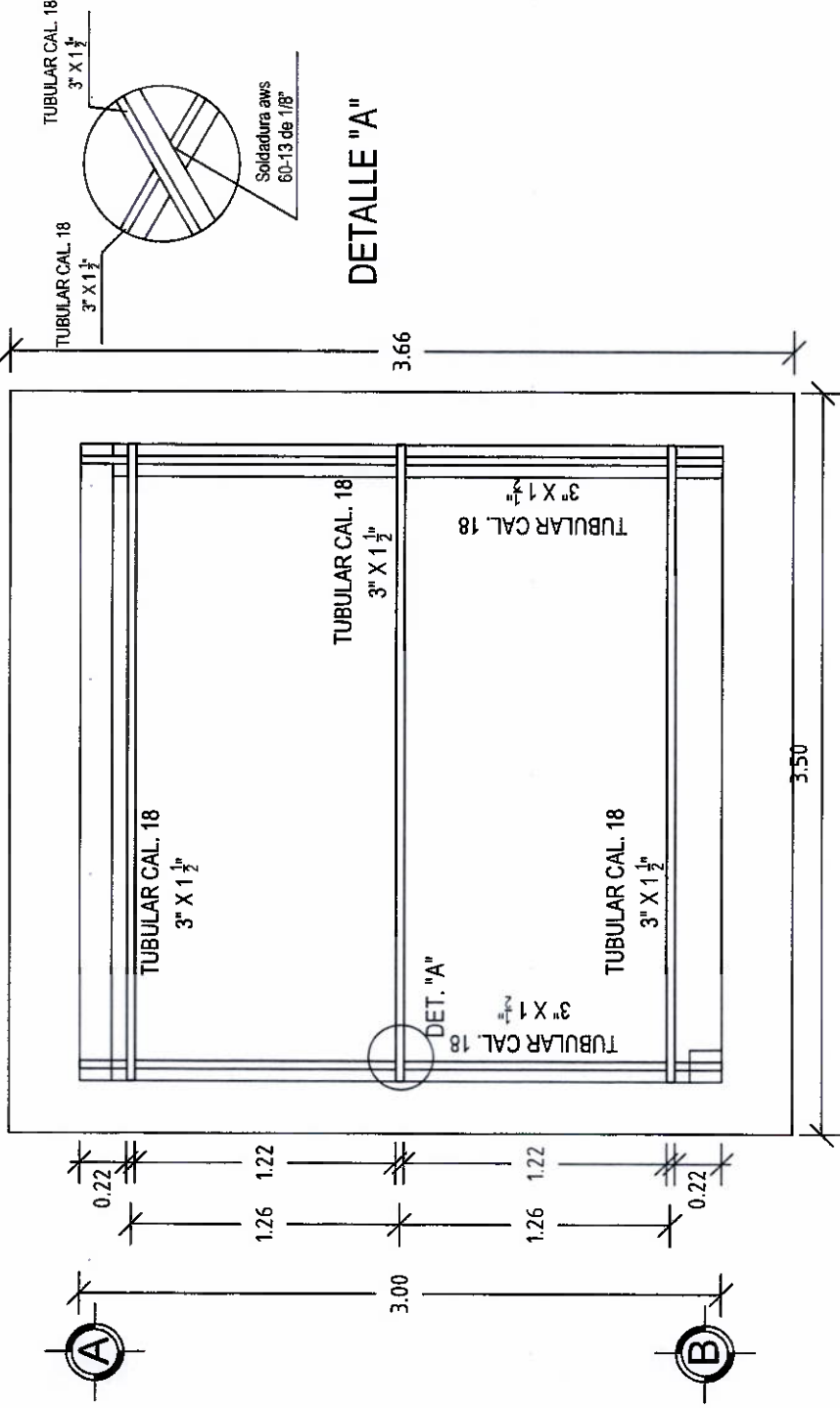
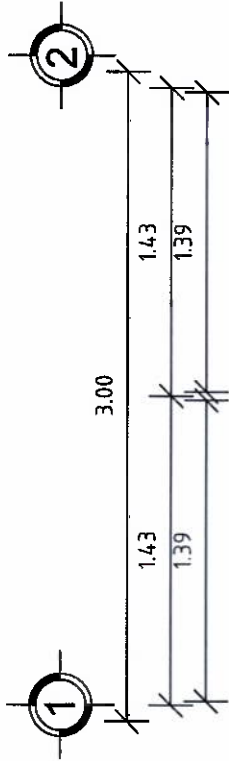
TIPO DE PLANO  
PLANTA EST. CIMENTACIÓN

MUNICIPIO:  
ANEXO "A"  
LOCALIDAD:  
ANEXO "A"  
ESCALA:  
LA INDICADA  
ACOTACIÓN:  
METROS  
FECHA:  
2025  
No. DE OF. DE AUTORIZACIÓN:  
ANEXO "A"  
No. DE LICITACIÓN:  
EO-XX079-2025

NÚMERO DE PLANO:

**8/12**

**PLANTA ESTRUCTURAL DE CIMENTACIÓN**



DETALLE "A"



**VIVIENDA BIENESTAR**

UN PUEBLO TRANSFORMANDO SU HISTORIA

DIRECTOR DE PLANEACIÓN Y PTO  
ING. PABLO HILARIO SÁNCHEZ

DPTO. DE INTEGRACIÓN DE EXP. TÉCNICAS  
ARQ. JORGE L. LETYA OSORIO

DPTO. DE ESTUDIOS Y PROYECTOS  
ARQ. OSCAR E. MÉNDEZ CRUZ

PROYECTO  
CONSTRUCCIÓN DE CUARTO PARA COCINA  
A BASE DE MUROS DE TABICÓN PREADO Y  
CUBIERTA DE LÁMINA GALVATEJA CAL. 26.

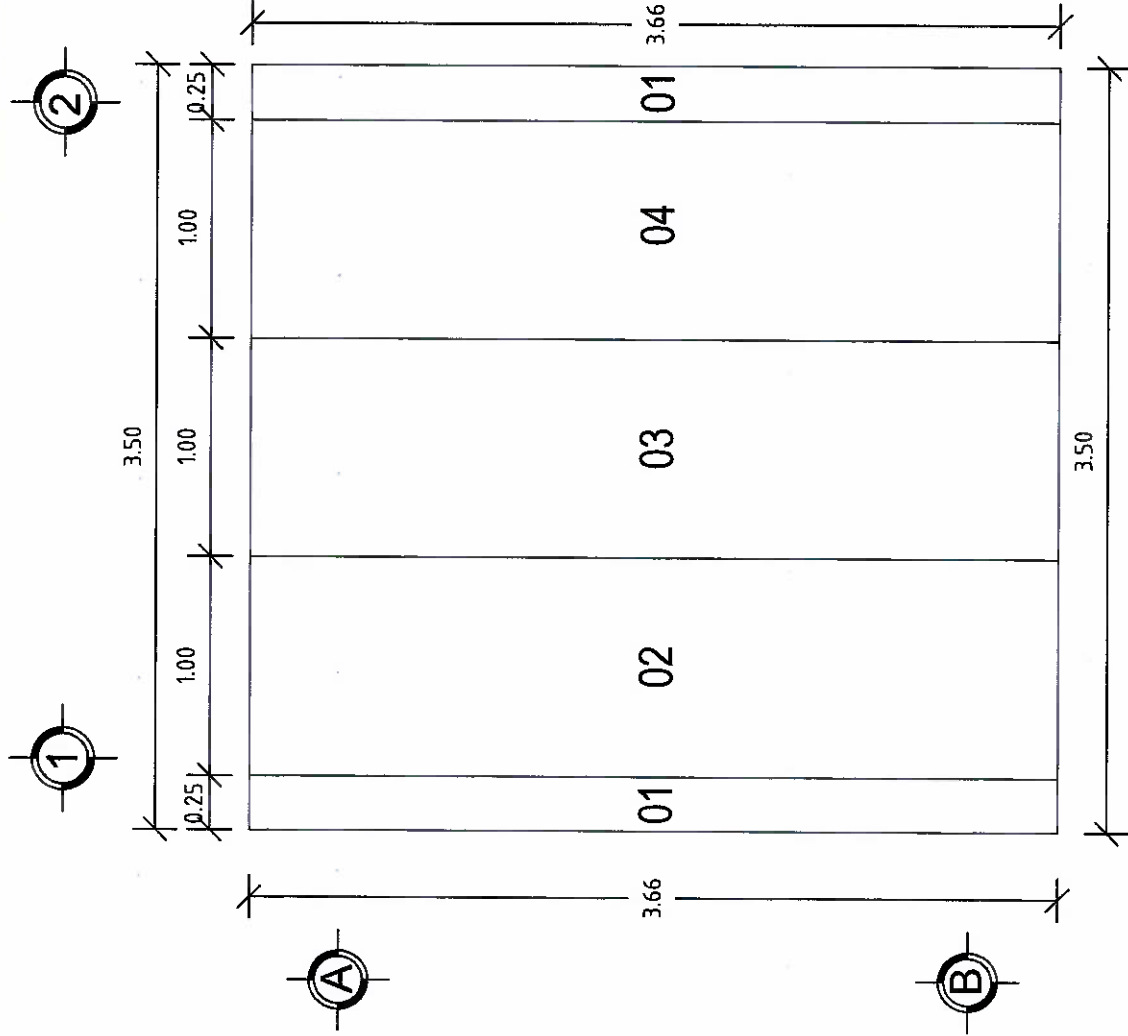
PROTOTIPO CC-9-1  
TABICÓN - LÁMINA GALVATEJA

TIPO DE PLANO  
**PLANTA ESTRUCTURAL**

MUNICIPIO  
ANEXO "A"  
LOCALIDAD  
ANEXO "A"  
ESCALA  
LA INDICADA  
ACOTACIÓN:  
METROS  
FECHA  
2025  
No. DE OF. DE AUTORIZACION  
ANEXO "A"  
No. DE LICITACIÓN  
EO-XXI079-2025

NUMERO DE PLANO  
**9/12**

**PLANTA ESTRUCTURAL**



**VIVIENDA  
BIENESTAR**

UN PUEBLO TRANSFORMANDO SU HISTORIA

DIRECTOR DE PLANEACIÓN Y PTO.  
ING. PABLO HILARIO SANCHEZ

OPTO. DE INTEGRACIÓN DE EXP. TÉCNICAS  
ARO. JORGE L. LEYVA OSORIO

OPTO. DE ESTUDIOS Y PROYECTOS  
ARG. OSCAR E. MÉNDEZ CRUZ

PROYECTO  
CONSTRUCCIÓN DE CUARTO PARA COCINA,  
A BASE DE MUROS DE TABICÓN PESADO, Y  
CUBIERTA DE LÁMINA GALVATEJA CAL. 24.

PROTOTIPO CC - 9 - 1  
TABICÓN - LÁMINA GALVATEJA

TIPO DE PLANO  
PLANTA COL. DE LÁMINA

MUNICIPIO:  
ANEXO "A"  
LOCALIDAD:  
ANEXO "A"  
ESCALA:  
LA INDICADA  
ACOTACIÓN:  
METROS  
FECHA:  
2025  
No. DE OF. DE AUTORIZACIÓN:  
ANEXO "A"  
No. DE LICITACIÓN:  
EO-XX079-2025

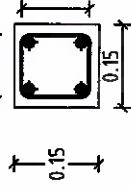
NÚMERO DE PLANO:  
**10/12**

**PLANTA COLOCACIÓN DE LÁMINA**

# DETALLES ESTRUCTURALES:

CD

ARMADURA 15X15 - 4  
CON  $F_y = 5000$   
KG/CM<sup>2</sup> CONCRETO  
0.11  $F' C = 200$  KG/CM<sup>2</sup>

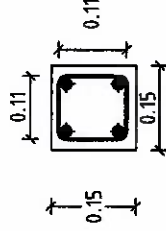


CADENA DE DESPLANTE

CD

CI

ARMADURA 15X15 - 4 CON  
 $F_y = 5000$  KG/CM<sup>2</sup>  
CONCRETO  
 $F' C = 200$  KG/CM<sup>2</sup>

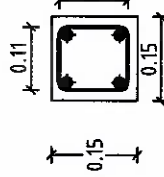


CADENA INTERMEDIA

CI

K

ARMADURA 15X15 - 4  
CON  $F_y = 5000$  KG/CM<sup>2</sup>  
CONCRETO  
 $F' C = 200$  KG/CM<sup>2</sup>

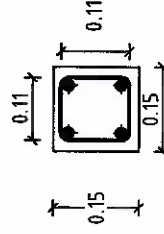


CASTILLO

K

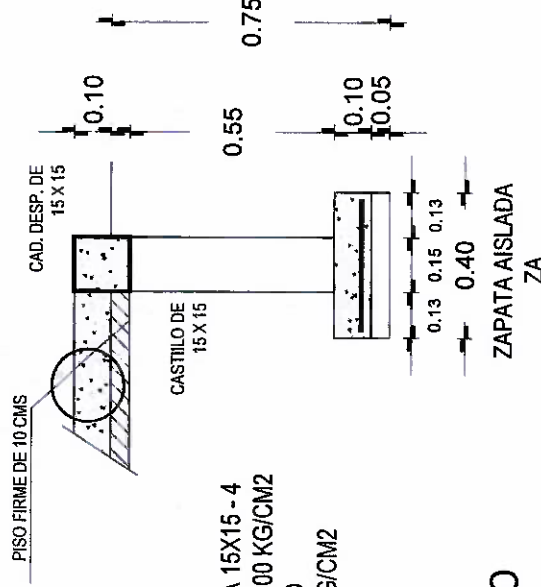
CC

ARMADURA 15X15 - 4  
CON  $F_y = 5000$  KG/CM<sup>2</sup>  
CONCRETO  
 $F' C = 200$  KG/CM<sup>2</sup>



CAD. DE CERRAMIENTO

CC



**VIVIENDA  
BIENESTAR**

UN PUEBLO TRANSFORMANDO SU HISTORIA

DIRECTOR DE PLANEACIÓN Y DTTO.  
ING. PABLO HILARIO SANCHEZ

DPTO. DE INTEGRACIÓN DE E.D. Y E.D.  
ARG. JORGE L. LEYVA OSORIO

DPTO. DE ESTUDIOS Y PROYECTOS  
ARQ. OSCAR E. MÉNDEZ CRUZ

PROYECTO  
CONSTRUCCIÓN DE CUARTO PARA COCINA,  
BASE DE ALFAROS DE TUBOS DE PISO, Y  
CUBIERTA DE LÁMINA GALVALATEA CAL. 30.

PROTOTIPO CC - 9 - 1  
TABICÓN - LÁMINA GALVALATEA

TIPO DE PLANO  
DETALLES ESTRUCTURALES

MUNICIPIO  
ANEXO "A"  
LOCALIDAD:  
ANEXO "A"  
ESCALA:  
LA INDICADA  
ACOTACIÓN:  
METROS  
FECHA:  
2025  
Nº. DE OF. DE AUTORIZACIÓN:  
ANEXO "A"  
Nº. DE LICITACIÓN:  
EO-22-079-2025

NÚMERO DE PLANO:

**11/12**



## ESPECIFICACIONES

### ESPECIFICACIONES GENERALES

- Acolaciones en metros.
- La cota rige al dibujo.
- En detalles acolaciones en metros.
- La resistencias del concreto y mortero aquí indicados son los que se presentan a la edad de 28 días.
- Las cotas a ejes y paños deberán verificarse en los planos arquitectónicos.
- La plantilla para la zapatas será de concreto simple  $F'c = 100 \text{ kg/cm}^2$  de 5 cms de espesor.

### CONCRETO

- El concreto a utilizar será: Cadenas de Desp.  $F'c = 200 \text{ kg/cm}^2$ .  
Zapatas Aisladas  $F'c = 250 \text{ kg/cm}^2$ .  
Piso Firme  $F'c = 150 \text{ kg/cm}^2$ .  
Cadenas  $F'c = 200 \text{ kg/cm}^2$ .  
Castillos  $F'c = 200 \text{ kg/cm}^2$ .
- Se utilizará un agregado max. de  $\frac{3}{4}$ " graduado y limpio.
- En los elementos de concreto armado los recubrimientos serán:  
Cimentación = 2.5 cm.  
Cadenas, Castillos y piso firme = 2.0 cm.
- El curado será por un mínimo de 7 días, manteniendo la superficie húmeda y la temperatura.
- Para verificar el nivel de la cimbra, deberán dejarse reventones en claros puntos.
- La cimbra deberá estar limpia, nivelada a plomo y se cubrirá de aceite para que no tenga adherencia al concreto.
- Se utilizará concreto proporcionado tomando en cuenta la humedad del medio ambiente y el máximo de agregado.
- Para evitar movimientos se asegurarán los armados con alambre recocido.

### ACERO

- El acero a utilizar será: Zapatas Aisladas será varilla del No. 3  $F_y = 4200 \text{ kg/cm}^2$ .  
Cadena de Desplante: Armadura 15x15-4 mayor  $F_y = 5000 \text{ kg/cm}^2$ .  
Castillos K. Armadura 15x15-4 mayor a  $F_y = 5000 \text{ kg/cm}^2$ .  
Cadena Intermedia y de Carramiento: Armadura 15x15-4 mayor  $F_y = 5000 \text{ kg/cm}^2$ .  
No se trasladará mas del 33% del acero de refuerzo en una misma dirección.

- No se deberá enpalmar varillas en el cruce de varillas, en el cruce de elementos estructurales, ni antes de los 100 cms de dichos cruces.
- El acero deberá estar limpio y libre de óxido antes de vaciar el concreto.

### CIMENTACIÓN

- La cimentación será a base de Zapatas Aisladas.
- La cimentación se desplantará a una profundidad de 70 cms de N.T.N.

### MUROS

- Los muros será de 14 cms de espesor a base de Tablón pesado de 10x14x28 cms.
- Las juntas serán de 1.0 cms de espesor con mezcla cemento-arena prop. 1:5.
- Los castillos serán de concreto armado 15x15, hasta la altura total del muro, o "CC".

### TECHUMBRE

- A base de estructura metálica debiendo cumplir con las especificaciones asim (sociedad americana de pruebas de materiales), a-500, grado b, con dimensiones de 3"x 1 1/2", anclada a castillos.
- Cargeros a base de Perfil Tubular Cal. 18.
- Langeros a base de Perfil Tubular Cal. 18.
- Lámina de tipo Galvateja Cal. 26.
- Se utilizará soldadura aws 60-13 de 1/8", utilizando planta de soldar eléctrica.

### PISO FIRME

- Piso de 10 cms de espesor de concreto  $F'c = 150 \text{ kg/cm}^2$ .

### BASE PARA ESTUFA

- A base de un muro de 15 cms y losa empotrada al muro de 7 cms de espesor de concreto  $F'c = 200 \text{ kg/cm}^2$ , reforzada con malla electrosoldada 6x6 - 10/10.



**VIVIENDA  
BIENESTAR**

UN PUEBLO TRANSFORMANDO SU HISTORIA

DIRECTOR DE PLANEACIÓN Y F.T.T.O.  
ING. PABLO NILARIO SANCHEZ

DPTO. DE INTEGRACIÓN DE EXP. TÉCNICOS  
ARO. JORGE L. LEYVA OSORIO

DPTO. DE ESTUDIOS Y PROYECTOS  
ARO. OSCAR E. MÉNDEZ CRUZ

PROYECTO  
CONSTRUCCIÓN DE CUARTO PARA COCINA,  
A BASE DE MUROS DE TABICÓN PESADO, Y  
CUBIERTA DE LÁMINA GALVATEJA CAL. 26.

PROTOTIPO  
CC-9-1  
TABICÓN - LÁMINA GALVATEJA

TIPO DE PLANO  
**ESPECIFICACIONES**

MUNICIPIO:  
ANEJO "A"  
LOCALIDAD:  
ANEJO "A"  
ESCALA:  
LA INDICADA  
ACOTACIÓN:  
METROS  
FECHA:  
2025  
No. DE OF. DE AUTORIZACIÓN:  
ANEJO "A"  
No. DE LICITACIÓN:  
EO-XX079-2025

NUMERO DE PLANO:

**12/12**





VIVIENDA BIENESTAR

GOBIERNO DEL ESTADO DE OAXACA  
VIVIENDA BIENESTAR  
DIRECCIÓN DE PLANEACIÓN Y PRESUPUESTO  
DEPARTAMENTO DE INTEGRACIÓN DE EXPEDIENTES TÉCNICOS



ANEXO "A"

No.	MUNICIPIO	LOCALIDAD	No. DE OFICIO DE AUTORIZACION	NUM. OBRA	METAS (ACCIONES)	TIPO DE ACCIÓN	No. DE LICITACION
1	VILLA DE ZAACHILA	Emiliano Zapata	SF/SPIP/DIRIP/CPCS/DPCSUSJSGF/ISE/087/7/2025	FISE/0877/251603/2025	5	CUARTO PARA COCINA	EO-XX079-2025
2	VILLA DE ZAACHILA	Colonias del Bosque	SF/SPIP/DIRIP/CPCS/DPCSUSJSGF/ISE/087/7/2025	FISE/0877/251604/2025	12		
3	VILLA DE ZAACHILA	Vicente Guerrero	SF/SPIP/DIRIP/CPCS/DPCSUSJSGF/ISE/087/7/2025	FISE/0877/251605/2025	43		
4	SAN MARTÍN ITUNYOSO	San Martín Itunyoso	SF/SPIP/DIRIP/CPCS/DPCSUSJSGF/ISE/089/3/2025	FISE/0893/251618/2025	6		
5	SANTIAGO PINOTEPA NACIONAL	Mancuernas	SF/SPIP/DIRIP/CPCS/DPCSUSJSGF/ISE/089/5/2025	FISE/0895/251620/2025	7		
6	CONCEPCIÓN BUENAVISTA	Concepción Buenavista	SF/SPIP/DIRIP/CPCS/DPCSUSJSGF/ISE/090/1/2025	FISE/0901/251625/2025	12		
7	SANTIAGO PINOTEPA NACIONAL	Lo de Mejía	SF/SPIP/DIRIP/CPCS/DPCSUSJSGF/ISE/095/0/2025	FISE/0950/251677/2025	8		
	SAN PEDRO JICAYÁN	San Pedro Jicayán	SF/SPIP/DIRIP/CPCS/DPCSUSJSGF/ISE/095/2/2025	FISE/0952/251679/2025	3		
					91		



# GOBIERNO DEL ESTADO DE OAXACA

## VIVIENDA BIENESTAR



NOMBRE DE LA OBRA:

BENEFICIARIO:

LOCALIDAD:

MUNICIPIO:

FUENTE:

"ESTA VIVIENDA FUE MEJORADA CON RECURSOS FEDERALES DEL FAIS DEL EJERCICIO FISCAL VIGENTE"

INICIANDO EL DÍA

DEL MES DE

DEL AÑO 2025

Y SE CONCLUYÓ EL DÍA

DEL MES DE

DEL AÑO 2028

**Medidas de 1.22 x 2.44 m.**

**Los colores se verificarán en el Departamento de Supervisión y Seguimiento de Obras**



**El Gobierno del Estado de Oaxaca Construye**

**Obra:**

**Ubicación**

**Inversión:**

**Población beneficiada:**

**MUNICIPIO:**

**Programa (estatal ó federal):**

*"Este Programa es público, ajeno a cualquier partido político. Queda prohibido el uso para fines distintos a los establecidos en el programa." -  
Esta obra fue realizada con recursos públicos federales*